

スーパーマーケット

店舗見家

寄ってみてねー!

2025

GUIDE

SMTS・DTS2025のご来場に合わせた見学用に千葉・東京・神奈川・埼玉の新店・注目店をご紹介します。

協力:株式会社ダイヤモンド・リテイルメディア

千葉県エリア

生鮮市場TOP! コーナン千葉船橋インター店

2024年
8月7日
OPEN

アクセス 京成本線「海神」駅より徒歩15分、JR・東武「船橋」駅、京成本線「京成船橋」駅より徒歩20分

住所 千葉県船橋市海神町3-124-3

電話番号 047-404-8371

マミーマートが半径5km圏からの集客をねらう広域型のフォーマット「生鮮市場TOP!」の大型店。既存店での取り組みの集大成と位置づける旗艦店。味付け肉や鮮魚部門の珍味などを強化している。



イオンスタイル成田ニュータウン

2024年
7月19日
OPEN

アクセス JR「成田」駅西口から徒歩28分。「成田」駅西口から吾妻線「成田湯川」駅行バスに乗り、バス停「そよら成田ニュータウン前」下車徒歩1分

住所 千葉県成田市赤坂2-1-10(本館)

電話番号 0476-26-2111

1992年に開業した百貨店「ボンベルタ成田」を全館リニューアルしてオープンした「そよら成田ニュータウン」の核店舗としてオープン。「タイパ」の観点から、利用頻度の高いアイテムに絞った品揃えを展開し、食品や日用品などを短時間で買い揃えられる「コンパクトさ」を提供する。



オーケー松戸常盤平店

2024年
5月30日
OPEN

アクセス 新京成線「常盤平」駅から徒歩1分

住所 千葉県松戸市常盤平1-12-1

電話番号 047-393-8527

オーケーの千葉県内14店舗目として出店。売場面積は1300.23㎡で、ディスカウントスーパーマーケット業態としてオープン。食品のほか、日用品も広範に取り扱う。



セブン-イレブン松戸常盤平駅前店

2024年
2月29日
OPEN

アクセス 新京成線「常盤平」駅から徒歩1分

住所 千葉県松戸市常盤平1-20-1

電話番号 047-385-5728

セブン-イレブン・ジャパンとイトーヨーカ堂が、両社のシナジー創出を図る狙いから、初の「SIPストア」としてオープン。コンビニエンスストアのノウハウに、イトーヨーカドーをはじめとしたグループ各社の良さを持ち寄った店舗をめざす。



東京都エリア

クイーンズ伊勢丹十条店

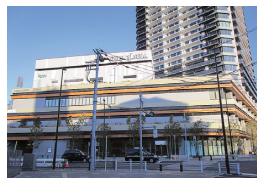
2024年
11月22日
OPEN

アクセス JR埼京線「十条」駅西口徒歩1分

住所 東京都北区上十条2丁目27番1号

電話番号 03-6629-1581

住宅・商業・公益一体型施設「J&MALL(ジェイトモール)」2階にオープン。アジアン総菜やご当地パン、オーガニックワイン、ヘルスコンシャスな機能性食品など、専門性や独自性にこだわった商品を多数品揃えする。



ダイソービックカメラ新宿東口店

2024年
10月2日
OPEN

アクセス 東京メトロ丸の内線・副都心線・都営新宿線「新宿三丁目」駅直結 JR「新宿」駅から地下通路で接続の「ビックカメラ新宿東口店」8階

住所 東京都新宿区新宿3-29-1 ビックカメラ新宿東口店8階

主要ブランドである「DAISO(ダイソー)」のほか、素材やデザインにこだわった生活雑貨を展開する「Standard Products(スタンダードプロダクツ)」、「大人カワイイ」をコンセプトに据えた300円ショップの「THREPPY(スリーピー)」の3ブランド複合店として出店。



スーパーベルクス世田谷太子堂店

2024年
6月14日
OPEN

アクセス 東急田園都市線・世田谷線「三軒茶屋」駅北口から徒歩5分

住所 東京都世田谷区太子堂2-6-5

電話番号 03-6450-8819

国道246号線沿いに位置する。世田谷区初出店の店舗となる。競合が激しい立地環境の中で、地域密着型店舗として「便利さ」「鮮度」を打ち出す。売場面積は999㎡。



ライフ目黒八雲店

2024年
5月29日
OPEN

アクセス 東急東横線・大井町線「自由が丘」駅から徒歩12分

住所 東京都目黒区八雲3-12-13

電話番号 03-3718-7751

2層構成の売場展開、1階は弁当や総菜、飲料などの即食商品が中心。医薬品や生活用品のほか、ペットオーナーが多い地域特性に合わせ、ペット用品も豊富に揃える。地下1階では生鮮食品のほか、オリジナルブランド「BIO-RAL(ビオラル)」コーナーを展開する。



信濃屋cask虎ノ門ヒルズ店

2024年
1月16日
OPEN

アクセス 東京メトロ日比谷線「虎ノ門ヒルズ」駅、
東京メトロ銀座線「虎ノ門」駅直結

住所 東京都港区虎ノ門2丁目6-3 虎ノ門ヒルズステーションタワー 地下1階

電話番号 03-6811-1381



世田谷区代田に本店を構える「信濃屋食品」と、青山で人気のワインレストラン「W」の複合業態。店内ではホットミールの提供や人気の弁当の販売をはじめ、デリ・スイーツ・パンなどの幅広いラインナップを展開する。



東急ストア渋谷サクラステージ店

2024年
7月25日
OPEN

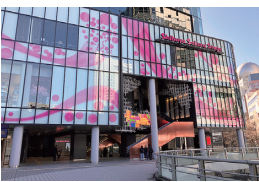
アクセス JR「渋谷」駅直結

住所 東京都渋谷区桜丘町1-4 渋谷サクラステージ SHIBUYAサイド2階

電話番号 03-5428-1090



渋谷駅南西部の大規模再開発の核となる、駅直結の商業施設「渋谷サクラステージ」2階にオープン。就業者や若年層の単身者をターゲットに、朝食や昼食需要に対応商品、使い切りや少量サイズ、即食・レンジアップ商品を強化。観光客向けの土産物や、食べ歩きできる商品も揃える。



麻布台ヒルズ マーケット

2024年
3月13日
OPEN

アクセス 東京メトロ日比谷線「神谷町」駅直結

住所 東京都港区麻布台1-3-1 麻布台ヒルズ ガーデンプラザC1F、B1F

電話番号 03-5544-9636 (代表)



「麻布台ヒルズ」に、施設面積約4,000㎡のフードマーケットをオープン。日本を代表する専門店34店舗が出店し、青果、精肉、鮮魚や半調理品、惣菜、酒類、パンやスイーツ、生花などを幅広く提供する。



サミットストアららテラスHARUMI FLAG店

2024年
2月29日
OPEN

アクセス 都営大江戸線「勝どき」駅から徒歩約17分

住所 東京都中央区晴海5-2-31

電話番号 03-3533-3310



東京オリンピック・パラリンピックの選手村跡地を大規模複合開発した「晴海フラッグ」内の商業施設に出店。共働き世帯と子育てファミリーが多い商圏特性に合い、大容量品や簡便調理品を充実させたほか、生鮮の各部門の惣菜、店内加工のレンジアップ商品などで独自性を打ち出す。



ロピア黒川店

2024年
11月29日
OPEN

アクセス 小田急多摩線「黒川」駅南口から徒歩1分

住所 神奈川県川崎市麻生区南黒川1-7 フォレストモール川崎黒川1階

電話番号 044-455-6116



ネイバーフッド型ショッピングセンター「フォレストモール川崎黒川」内にオープン。ロピアオリジナルの「みなもと牛」など、同社ならではの高品質な商品を値ごろ感のある価格で販売する。



イオンフードスタイル向ヶ丘店

2024年
4月5日
OPEN

アクセス 小田急小田原線「向ヶ丘遊園」駅から徒歩4分

住所 神奈川県川崎市多摩区登戸2779-1

電話番号 044-933-8800



2020年に閉店した「ダイエー向ヶ丘店」の跡地にオープンした商業施設の核店舗として出店。店内で加工した生鮮や総菜、パンなどを冷凍商品として提供する「冷凍dai革命」の商品を、関東で初めて導入。「タンパク質」をテーマにした弁当など、健康に配慮した商品を打ち出す。



ブランデ三郷店

2024年
6月20日
OPEN

アクセス JR武蔵野線「三郷」駅から徒歩5分

住所 埼玉県三郷市三郷1-3-1

電話番号 048-954-9055



カスミの新フォーマット「BRANDE(ブランデ)」の3号店。「人」「食」「生活」「文化」が、商品・サービスを通じて交わり合う店舗をめざす。カフェテリアやワインバーなど、居心地の良い空間を楽しめる「滞在性」にこだわる。9月27日には4号店「ブランデオリナス錦糸町店」もオープンしている。



ヤオコー武蔵浦和店

2024年
5月15日
OPEN

アクセス JR埼京線・武蔵野線「武蔵浦和」駅西口から徒歩1分

住所 埼玉県さいたま市南区沼影1-8-18

電話番号 048-816-9518



再開発が進む武蔵浦和駅前の商業施設に出店。近隣の自社店舗と連動し、浦和エリアの市場占有率の向上をめざす。時間や曜日別に来店客のニーズに対応した品揃えのほか、イベント開催などに力を入れ、変化のある売場づくりを行う。



- 紹介する店舗は独自に選んだものです。特に見学・取材許可などは取っておりませんので、店舗への直接のお問い合わせはご遠慮ください。
- 店内では団体行動を避け、買物されているお客様のご迷惑にならないようにしましょう。
- 無断での写真・動画撮影は絶対に行わないようにしましょう。
- 見学された店舗では、感謝の意味からも何か買物されてお帰りになることをお勧めします。

