

会場MAP 2026

60th SMTS 2026
ANNIVERSARY SUPERMARKET TRADE SHOW

主催：(一社)全国スーパーマーケット協会

**第21回 こだわり食品
フェア2026**

主催：(一財)食品産業センター



**デリカデッセン・
トレードショー2026**

主催：(一社)全国スーパーマーケット協会

会期

2026年**2月18日(水)・19日(木)・20日(金)**
10:00-17:00(最終日は16:00まで)

会場

幕張メッセ 全館
(幕張本郷駅から無料シャトルバス運行)



INDEX

SMTS・DTSセミナーステージ **A**02

会場MAP 03-09

出展者一覧 10-18

スーパーマーケット・トレードショー 10-17

こだわり食品フェア 18

デリカデッセン・トレードショー 18

店舗見学GUIDE202619

SMTS主催者企画20-21

・特別展示「SMTS 60回の歴史と未来展」 **B**

・「ご当地冷凍食品」
ピックアップ展示コーナー **E**

・第8回スーパーマーケットにおける
改善活動成果発表大会 **A**

・主催者インフォメーション **D**

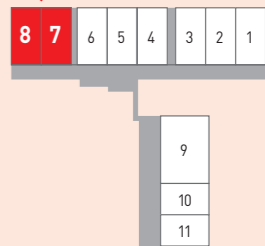
・出展者・商品検索システム

DTS主催者企画 **C**22-23

・お弁当・お惣菜大賞2026

・食べくらべ体験STAND

・惣菜デリ最前線2026



ゾーンカテゴリー

設備・資材 加工食品 主催者企画 ドリンクラウンジ

HALL 8

HALL 7



主催者企画

8ホール SMTS・DTSセミナーステージ 聴講無料

※リアル開催のみでオンライン配信はございません(一部コンテンツを除く)。
※座席は一部のセミナーを除き自由席になります。
※2026年1月30日現在。後日変更の可能性あり。

プログラム詳細は公式サイトをご覧ください。



2月18日(水)

10:10~11:00

第60回記念SMTSスピークス

第2次流通革新 ~3つの新~ ・新インフレ・新参入・新価格体系

我国の産業見本市としては最大級の規模を誇るSMTSは、本年を以て60回目の開催を迎えるに到りました。
広大な会場も、年を重ねる毎に増加する出展希望の皆様に対応が出来ない事もあり、来年は7月に生鮮食品を中心とした展示会を準備中であります。
激戦の続く食品小売業界の中で活躍を続けている私達のビジネスは、流通革命の荒波を乗り越えて70余年の歴史を刻んで今日を迎えましたが、第2次流通革新とも言うべき新時代のスタートラインに立っているのです。
①物価も金利もイレギュラーな新インフレ ②価格訴求型の企業が増加することによって起きる業界再編の加速 ③新政府が掲げる食料品を中心とした「新価格体系の確立への挑戦」は、流通革命時代に匹敵する難関であります。SMTSを通じて困難な新課題に、明るく、楽しく、前向きに、取り組んで行きましょう。

横山 清

一般社団法人全国スーパーマーケット協会 会長
株式会社アークス 代表取締役会長・CEO

11:30~12:30

2026年 食市場のトレンド

~自分ファースト! 強まる“癒やしニーズ”と“健康自衛”~

食費高騰で節約を強いられながらも、心の充足感を“食”に求める生活者。[2026年食のトレンド予想]。私が1位に挙げたのは「自分ファースト」です。癒やされたい、健康でいたい、疲れを取りたい。心と身体のバランスを求める生活者のニーズのベクトルは、ますます“自分”に向かっています。
「予防食」「漢方・薬膳」「コスパ栄養」「サブリ飲料」「ご褒美ウェルビーイング」など、26年のトレンドキーワードについて画像を提示しながら分かりやすく解説。生活者の気持ちから生まれる食市場のキーワードは、食品施策に不可欠な知識であり、食業界に従事する皆さんにとって必須の情報です。

山下 智子

株式会社ひめこカンパニー 代表取締役
女子栄養大学客員教授

13:00~13:50

Future Store “NOW”

2050年への羅針盤

“地域密着スーパーマーケットが勝ち続けるための100の問い”とは?



2050年に向けて、人口動態の変化やテクノロジーの進化に加え、消費者のライフスタイルや価値観が多様化する中で、小売業が持続的な成長を実現するためには、消費者ニーズや業界構造の変化に柔軟に対応することが不可欠です。
特に地域の小売業にとって環境変化の影響は大きく、より「生活」や「コミュニケーション」の中心となる役割が期待されます。
本講演では2050年へ向けての示唆を合同会社デロイト トーマツ社よりいただいたのち、変化を捉え小売業の成長を支援するFuture Store “NOW”の取組と、本格提供がスタートする「地域密着スーパーマーケット向け将来を見据えた経営診断プログラム」をご紹介します。

村尾 芳久

一般社団法人全国スーパーマーケット協会
事務局長

三宅 佐衣子

合同会社デロイト トーマツ パートナー

佐藤 健一

Future Store “NOW” アドバイザー
事務局長

14:50~15:50

デリカデッセン・トレードショー2026 主催者企画

お弁当・お惣菜大賞2026 表彰式

家森 幸男

お弁当・お惣菜大賞2026 審査委員長
武庫川女子大学 健康科学総合研究所 国際健康開発部門 部門長

2月19日(木)

10:30~11:40

食品小売物流最前線

~新物効法施行で見えた実態と展望~

新物効法施行から約一年。2024年問題を始めた課題を様々抱える中、物流を取り巻く環境はいかに変化したのか、その実態と、実際に企業はどのように対策を打ち、今後何をすべきなのか。CLOの設置も4月に迫る中、業界の「今」と「これから」を、関係省庁他、有識者をお呼びしパネルディスカッション形式にてお話しいただきます。

梅田 亮輔

株式会社西鉄ストア 物流改革部
ロジスティクス課 課長

瀬戸 真一郎

経済産業省 物流企画室 係長

佐藤 健次

株式会社Hacobu 執行役員CSO

村山 修

株式会社物流革命 代表取締役



赤土 健太郎

株式会社物流革命
コンサルティンググループ
シニアマネージャー

13:30~16:30

聴講対象:小売業のみ

第8回 スーパーマーケットにおける改善活動成果発表大会

全国スーパーマーケット協会正会員企業の改善活動の取り組み事例の発表大会です。

【発表予定企業】(社名50音順、法人格省略)

●エバグリーン廣基 ●大創産業 ●原信 ●ハローデイ
●フレスタホールディングス ●マミーマート ●マルト
●ライフコーポレーション ●ランドロームジャパン

一般社団法人全国スーパーマーケット協会 改善活動普及委員会 委員長

原 和彦 (アクシアル リテイリング株式会社 代表取締役社長・CEO)

〈プログラム詳細〉



※後日アーカイブ配信での視聴が可能です。
※視聴方法を含むすべてのお問い合わせは、全国スーパーマーケット協会改善活動普及委員会HP (<https://www.super-tqm.jp/>) よりご確認ください。

2月20日(金)

10:30~11:50

2026年版スーパーマーケット白書 第一部

■業界の諸問題と向き合う協会事業活動

島原 康浩 一般社団法人全国スーパーマーケット協会 常務理事

■国内経済の現状と今後の見通し

中国 善行 横浜市立大学 教授

■2026年 物価高騰と商品消費トレンド

新津 重幸 高千穂大学 理事・名誉教授

■スーパーマーケット白書2026のポイント

長瀬 直人 一般社団法人全国スーパーマーケット協会 主任研究員

12:00~13:30

2026年版スーパーマーケット白書 第二部

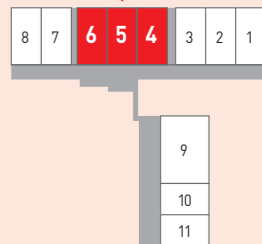
デジタル田園都市国家構想実現に向けた地域幸福度
(Well-Being) 指標とスーパーマーケットの役割■ウェルビーイング視点で考えるスーパーマーケットの真の価値
価格を超えた地域を支える存在

南雲 岳彦 一般社団法人スマートシティ・インスティテュート 代表理事

■生活を回す買物、判断を引き受ける店
~スーパーマーケットの役割を問い直す~

牧野 充芳 株式会社インテージ リテールDX推進部 部長





ゾーンカテゴリー

設備・資材 加工食品 冷凍 主催者企画 ラウンジ

HALL 7-8へ

HALL 7-8へ

(入口専用)

(出口専用)

Close

VIP専用出入口

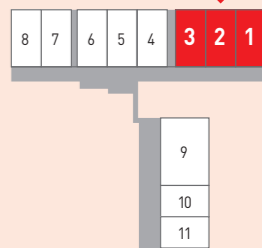
(出口専用)

(入口専用)

HALL 1-3へ

HALL 1-3へ





主催者企画

Bento and Prepared Meal Awards
お弁当・惣菜大賞2026

食べくらべ体験STAND

惣菜テリ最前線2026

詳細は22・23ページをご覧ください。

ゾーンカテゴリー

デリカテッセン・トレードショー2026

設備・資材

菓子・スイーツ

飲料・酒類

主催者企画

ドリンクラウンジ

店舗開発・販促

生鮮

HALL 3

HALL 2

主催者企画

主催者インフォメーション

詳細は21ページをご覧ください。

HALL 1

HALL 4-6へ

HALL 4-6へ

(入口専用)

(出口専用)

(入口専用)

(出口専用)

デリカテッセン・
トレードショー2026
主催：(一社)全国スーパーマーケット協会

Close

Close

ゾーンカテゴリー

地方・地域産品

第21回こだわり食品フェア2026

主催者企画

π ラウンジ

主催者企画

「ご当地冷凍食品」
ピックアップ展示コーナー

詳細は20ページをご覧ください。

HALL 9

HALL 10

HALL 11

主催者企画コーナー

11-118 11-119 アスク 老干媽日本

11-120 11-121 はたけなか製麵

11-122 11-123 いいいフードプランニング

11-124 11-125 カネ十農園

11-126 11-127 都コニシ丸山清

11-128 11-129 丸庄

11-130 11-131 ラウンジ

11-132 11-133 タクセイ

11-134 11-135 マルカ食品

11-136 11-137 三次広域商工会

11-138 11-139 青森県弘前市

11-140 11-141 つるや製菓

11-142 11-143 アサヒヤコーポレーション

11-144 11-145 若山商店

11-146 11-147 和田萬

11-148 11-149 高田種苗

11-150 11-151 スカイ・フード

11-152 11-153 AICOH

11-154 11-155 11-156 11-157 11-158 11-159 11-160 11-161 11-162 11-163 11-164 11-165 11-166 11-167 11-168 11-169 11-170 11-171 11-172 11-173 11-174 11-175 11-176 11-177 11-178 11-179 11-180 11-181 11-182 11-183 11-184 11-185 11-186 11-187 11-188 11-189 11-190 11-191 11-192 11-193 11-194 11-195 11-196 11-197 11-198 11-199 11-200 11-201 11-202 11-203 11-204 11-205 11-206 11-207 11-208 11-209 11-210 11-211 11-212 11-213 11-214 11-215 11-216 11-217 11-218 11-219 11-220 11-221 11-222 11-223 11-224 11-225 11-226 11-227 11-228 11-229 11-230 11-231 11-232 11-233 11-234 11-235 11-236 11-237 11-238 11-239 11-240 11-241 11-242 11-243 11-244 11-245 11-246 11-247 11-248 11-249 11-250 11-251 11-252 11-253 11-254 11-255 11-256 11-257 11-258 11-259 11-260 11-261 11-262 11-263 11-264 11-265 11-266 11-267 11-268 11-269 11-270 11-271 11-272 11-273 11-274 11-275 11-276 11-277 11-278 11-279 11-280 11-281 11-282 11-283 11-284 11-285 11-286 11-287 11-288 11-289 11-290 11-291 11-292 11-293 11-294 11-295 11-296 11-297 11-298 11-299 11-300 11-301 11-302 11-303 11-304 11-305 11-306 11-307 11-308 11-309 11-310 11-311 11-312 11-313 11-314 11-315 11-316 11-317 11-318 11-319 11-320 11-321 11-322 11-323 11-324 11-325 11-326 11-327 11-328 11-329 11-330 11-331 11-332 11-333 11-334 11-335 11-336 11-337 11-338 11-339 11-340 11-341 11-342 11-343 11-344 11-345 11-346 11-347 11-348 11-349 11-350 11-351 11-352 11-353 11-354 11-355 11-356 11-357 11-358 11-359 11-360 11-361 11-362 11-363 11-364 11-365 11-366 11-367 11-368 11-369 11-370 11-371 11-372 11-373 11-374 11-375 11-376 11-377 11-378 11-379 11-380 11-381 11-382 11-383 11-384 11-385 11-386 11-387 11-388 11-389 11-390 11-391 11-392 11-393 11-394 11-395 11-396 11-397 11-398 11-399 11-400 11-401 11-402 11-403 11-404 11-405 11-406 11-407 11-408 11-409 11-410 11-411 11-412 11-413 11-414 11-415 11-416 11-417 11-418 11-419 11-420 11-421 11-422 11-423 11-424 11-425 11-426 11-427 11-428 11-429 11-430 11-431 11-432 11-433 11-434 11-435 11-436 11-437 11-438 11-439 11-440 11-441 11-442 11-443 11-444 11-445 11-446 11-447 11-448 11-449 11-450 11-451 11-452 11-453 11-454 11-455 11-456 11-457 11-458 11-459 11-460 11-461 11-462 11-463 11-464 11-465 11-466 11-467 11-468 11-469 11-470 11-471 11-472 11-473 11-474 11-475 11-476 11-477 11-478 11-479 11-480 11-481 11-482 11-483 11-484 11-485 11-486 11-487 11-488 11-489 11-490 11-491 11-492 11-493 11-494 11-495 11-496 11-497 11-498 11-499 11-500 11-501 11-502 11-503 11-504 11-505 11-506 11-507 11-508 11-509 11-510 11-511 11-512 11-513 11-514 11-515 11-516 11-517 11-518 11-519 11-520 11-521 11-522 11-523 11-524 11-525 11-526 11-527 11-528 11-529 11-530 11-531 11-532 11-533 11-534 11-535 11-536 11-537 11-538 11-539 11-540 11-541 11-542 11-543 11-544 11-545 11-546 11-547 11-548 11-549 11-550 11-551 11-552 11-553 11-554 11-555 11-556 11-557 11-558 11-559 11-560 11-561 11-562 11-563 11-564 11-565 11-566 11-567 11-568 11-569 11-570 11-571 11-572 11-573 11-574 11-575 11-576 11-577 11-578 11-579 11-580 11-581 11-582 11-583 11-584 11-585 11-586 11-587 11-588 11-589 11-590 11-591 11-592 11-593 11-594 11-595 11-596 11-597 11-598 11-599 11-600 11-601 11-602 11-603 11-604 11-605 11-606 11-607 11-608 11-609 11-610 11-611 11-612 11-613 11-614 11-615 11-616 11-617 11-618 11-619 11-620 11-621 11-622 11-623 11-624 11-625 11-626 11-627 11-628 11-629 11-630 11-631 11-632 11-633 11-634 11-635 11-636 11-637 11-638 11-639 11-640 11-641 11-642 11-643 11-644 11-645 11-646 11-647 11-648 11-649 11-650 11-651 11-652 11-653 11-654 11-655 11-656 11-657 11-658 11-659 11-660 11-661 11-662 11-663 11-664 11-6

第21回 **こだわり食品
フェア2026**

主催：(一財)食品産業センター

(入口専用)

(出口専用)

(出口専用)

(入口専用)

9-215 ナガイ

9-216 清金商店

9-210 きのこ総合センター

9-211 天領大黒

9-212 鹿児島県三島村 (みしま焼酎無垢の蔵)

9-213 中郷屋

9-303 久保田製菓

9-304 江戸飯田

9-313 麺の清水屋

9-312 尾張製粉

9-311 横井チョコレート

9-310 御園飯店

9-309 伊勢原市商工会

9-308 全国地養卵協会

9-307 蓬菜本館

9-306 IKIGAI Ritual

10-301フレッシュフーズ九州 10-304北九州市
10-302松原食品 10-303北九小粋協同組合

10-408 香川ランチ

10-407 クローバー食品

10-406 人作

10-405 日乃出本店

10-404 はないろ

10-403 やまと印刷

10-402 マンドリル

10-401 茜丸

10-409 日向屋

10-412 広島市「ザ・広島ブランド」

10-411 福岡バイオコミュニティ推進会議

10-410 G7ジャパンフードサービス

出展者一覧

*のつく小間番号は団体の内部出展者です。P03～09の会場案内図に社名の掲載はありません。



あ	
Ark館ヶ森	9-204*
アースかいだ	10-119*
アース製菓	5-407
アートスタジオわお	10-516*
アーネスト	10-213*
アーパ・アンド・イデア	6-403*
アイ・エス・フーズ徳島	10-306*
アイ・ビー・カンパニー	5-513
ISフーズ	10-309*
アイエヌインターナショナル 「六甲ビール醸造所」	1-134
愛鶏園	9-314*
アイケーフーズ	9-101*
愛西市商工会	10-203
AISHISU	10-309*
ID lab	10-307*
相原	9-301*
アイファーム	1-508
i Food Service	10-308*
アイランドフーズ	6-403*
アイリスオーヤマ 飲料事業	1-210
アイリスオーヤマ 店舗設備事業	4-105
アイリスフーズ	8-203
あうぶ	9-218*
青木光悦堂	9-103*
青木農場	10-123*
あおなび	9-103*
青森県	
（SMTS2026〔青森県ブース〕実行委員会）	9-218
青森市物産協会	9-200
AoMolink～赤坂～	9-200*
赤い帽子	1-311
明石酒造	10-515*
茜丸	10-401
赤堀商店	9-103*
赤マルソウ	10-504*
AKAMARU Familiar	9-218*
秋茜	9-301*
秋田活性化	9-219*
秋田県	9-219
秋田県産	9-219*
秋田市有望産品商品開発協議会	9-219*
あきた商店	9-219*
秋田農園	10-308*
秋田米新品種ブランド化戦略本部	9-219*
あきた六次会	9-219*
あきんど	9-206*
アクアリンク	8-122
アハいしも直売所(インプレスライフ)	9-314*
Agricultural Corp. Humanwell	2-111*
あぐり窪川	9-316*
アグリスタイル	9-103*
AgReturn	10-507*
アグルス	9-403*
Agrosuper/Aquachile/Superfruit/ Ventisquero Wine Estates	2-501
あけはましーサイドサンパーク	10-309*
赤穂あらなみ塩	10-213*

新井園本店	9-402*	一正蒲鉾	3-103
アライドコーポレーション	7-208	イチヨ水産	5-308*
アラスカシーフードマーケティング協会	2-106	ICHRUY	10-123*
あらとまい農場	9-219*	一商貿易	4-413
ALALIFOOD	5-112*	一福	10-307*
有田川	9-408*	いっぽく堂	9-404*
アリモッサム。	9-408*	井津美屋	10-308*
有馬芳香堂	10-212	EDIYA COFFEE	5-214
アリマン乳業	10-515*	伊藤園	1-201
アルゼンチン牧場みるく工房	9-101*	伊藤軒	2-115
ALTEX ASIA	6-105	伊藤食品	7-205
アルファイノベーション	9-402*	伊藤忠食品	6-401
アルファフードスタッフ	6-403*	伊藤農園	9-408*
Alps coffee	9-103*	伊藤ハム/米久	2-402
アルプス物産	9-315*	イトク食品	9-103*
アルマテラ	1-216	稲田本店	10-415*
アン・エンタープライズ	1-309	稲庭吟祥堂本舗	9-219*
ANTAC LABEL MATERIAL	4-312	稲庭古城堂	9-103*
アンデ	10-207	稲畑ファインテック	5-203
安藤農園	10-307*	井上菓匠	9-407*
ANDCOCO	2-611	井上商店	10-208*
アンビズ	9-103*	井上食品	5-308*
安保食品	9-219*	井上鮮魚店(井上清勝商店)	10-309*
イーシューズ/遠藤照明	4-210	猪貝	10-123*
飯嶋農園	9-315*	井口食品	10-119*
East水産	9-316*	イノベンション	5-614
イーストフロント北海道	9-101*	IbatenほいもLab(茨城店舗設備)	9-314*
E-ZO FOOD 北海道	9-101*	茨城県桜川市	9-314*
飯塚海苔店	9-404*	茨城県/筑波銀行	9-314
イートアンドフーズ	4-201	茨城県銘柄豚振興会	9-314*
イート・ラボ	1-230*	茨城もぎたてファクトリー	9-314*
Iino assemble	10-309*	井原水産	9-101*
イー・有機生活	9-103*	イフコ・ジャパン	1-308
伊賀越	7-303*	イマイ	6-303
いかめし阿部商店	5-308*	今井ファーム	10-213*
IKIGAI Ritual	9-306	今代司酒造	1-107
荻岐の華	10-516*	岩井の胡麻油	9-103*
イグぜあまるめ	9-103*	岩田醸造	9-101*
池一菜果園	5-511	いわちく	9-204*
池上農場	10-213*	岩塚製菓/旺旺・ジャパン	2-308
池島フーズ	8-103	岩手アカモク生産協同組合	9-204*
池田食品	9-101*	岩手県八戸わて産業振興センター	9-204
井ヶ田製茶北郷茶園	10-515*	岩手県産	9-209
石井育種場	10-121*	いわや	10-201*
石垣市商工会	10-505	Instanta	5-510
石坂屋	10-120*	インターフレッシュ	5-216
イシダ	4-211	Integra Foods	2-205*
石田缶詰	10-121*	印南食品	10-213*
いしはらキッチン	9-316*	インバック	2-108
石丸製麺	10-122*	VSP	1-421
石丸弥蔵商店	10-309*	Wismettacフーズ	6-304
石光商事	4-302	WithU	10-411*
石渡商店	10-201*	ウィル	9-103*
ISTANBUL FISHERY AND ANIMAL PRODUCTS EXPORTERS' ASSOCIATION	5-202	ヴィレッジ・セラーズ	1-230*
泉屋製菓総本舗	2-214	ウイングエース	6-403*
出雲たかはし	10-307*	Uber Eats Japan	2-620
出雲の国小麦プロジェクト推進協議会	8-303*	ウエスタンフーズ	10-514*
出雲国大社食品	10-307*	上友農園	9-408*
出雲ファーム	10-208*	上野	10-123*
伊勢蔵	7-303*	上蘭菓子店	10-504*
伊勢原市商工会	9-309	ウェルカムジョン万カンパニー	9-316*
板柳町産業振興公社りんごワーク研究所	9-218*	ウォーターポイント	4-419
イタリアンフーズ	6-403	Wogu (Shandong) Health Technology	2-110
苺の花ことば	10-123*	ウオショク	10-123*
一十珍海堂	5-308*	宇佐もん工房	9-316*
一富士	9-408*	宇治の露製茶	10-308*
		うすい中華	10-412*

薄井農園	10-507*	M&N Corporation	5-104
内堀醸造	7-315	エムイーシーフーズ	9-404*
内山藤三郎商店	10-123*	MLA (Meat & Livestock Australia)	2-404
内山味噌店	9-103*	エム・サブライ	10-416*
うなぎいも協同組合	9-103*	エム・シーシー食品	7-412
ウナソカゴ	4-406	MDホールディングス	2-112
unerry	3-222	エムテックス	9-103*
海の精	9-103*	エム・トゥ・エム	9-103*
海ぶどう農園 海ん道～uminchi～	10-504*	MBRF - URUGUAY	2-101*
うめひかり	10-119*	エルシックス	9-101*
URUGUAY BEEF		エルテクノ	9-402*
- NATIONAL MEAT INSTITUTE	2-101	エン・ダイニング	10-516*
URZANTE	6-107*	遠忠食品	9-103*
宇和島海道	10-309*	遠藤酒蔵場	1-111
宇和島屋	10-309*	遠藤製餡	8-109
雲海酒造 東京支店	10-515*	おいしい産業	10-121*
うんがぶらす	9-101*	及新	10-201*
エイ・ワンド	9-200*	おいらせ町商工会	9-218*
栄光酒造	10-309*	黄金の村	10-306*
エイジス	2-622	大井川茶園	5-506
永伸商事	10-415*	大分からあげ	10-305*
HRソリューションズ	2-613	大分県産業創造機構	10-305
HS商事	1-230*	大江戸	10-119*
HDDES EXTRACTS	8-214	大潟村あきたこまち生産者協会	9-219*,10-101
HDフラワーホールディングス	2-608	オオキ	10-120*
永豊フーズ	10-416*	オーケーエージェンシー	6-403*
英楽	10-515*	オーサワジャパン	9-103*
ANAフーズ/ANAカーゴ	1-401	エーजी アイジャパン	2-216
エージー アイジャパン	5-103	ACS	10-516*
AGS	10-516*	AGコーポレーション	9-101*
エーデルワイスファーム	9-101*	エーデルワイスファーム	9-101*
エール	10-413*	A-WORLD OIRASE Brewery	9-218*
A-WORLD OIRASE Brewery	9-218*	s.grace	10-307*
s.grace	10-307*	SS HALAL	10-119*
エスエルジャパン	5-514	エスエルジャパン	5-514
エスオーシー	9-103*	エスオーシー	9-103*
SKW-イーストアジア	2-210	SKW-イーストアジア	2-210
SG FARM	10-306*	SG FARM	10-306*
S.P.A. International Trading	8-216	S.P.A. International Trading	8-216
エスフーズ	2-103	エスフーズ	2-103
越後一	9-103*	越後一	9-103*
越後しらたま本舗	10-123*	越後一	10-123*
越後鶴亀	1-103	越後一	1-103
越後ファーム	10-123*	越後一	10-123*
越後福田屋	10-123*	越後一	10-123*
越後みそ西	10-123*	越後一	10-123*
岡富商店	10-123*	越後一	10-123*
岡直三郎商店	10-118*	越後一	10-123*
小鹿野町特定地域づくり事業協同組合	9-402*	越後一	9-402*
岡林食品	9-316*	越後一	9-316*
オカベ	1-417	越後一	1-417
オカムラ	5-411	越後一	5-411
岡本醤油部	7-303*	越後一	7-303*
岡山県/岡山県中小企業団体中央会	10-416	越後一	10-416
おが和	9-101*	越後一	9-101*
小川珈琲	5-408	越後一	5-408
小川産業	9-103*	越後一	9-103*
沖縄県漁業協同組合連合会	10-504*	越後一	10-504*
沖縄県産業振興公社	10-504	越後一	10-504
沖縄県物産公社	10-504*	越後一	10-504*
沖縄ちゅら企画	10-504*	越後一	10-504*
沖縄南風堂	10-504*	越後一	10-504*
沖縄パイオニアフーズ	10-504*	越後一	10-504*
沖縄ハム総合食品	10-504*	越後一	10-504*
沖縄ピエント	10-508	越後一	10-508

沖縄物産企業連合	10-504*	鹿島屋	9-103*
沖の島水産	9-316*	Kaju Re:	9-103*
奥出雲蕎麦園	10-307*	柏崎青果	9-218*
小国製麺	10-123*	かしわ堂	1-514
おさかなフーズ	10-208*	ガスコ	6-403*
オジカソース工業	9-103*	カスターニャ	9-103*
オシキリ食品	9-101*	片倉商店	9-301*
OSTI Japan	1-222	CATALYNX	1-230*
小田垣商店	10-213*	鯉工房	9-103*
尾田川農園	9-204*	かづの精果園	9-219*
小田畜産	9-103*	割烹立よし	10-120*
小樽海洋水産	9-101*	勝美ジャパン	4-412
オタル製菓	9-101*	家庭酒房ふきのとう	9-103*
小田原屋	9-206*	加藤美蜂園本舗	8-110
おとうふ工房いしかわ	8-303*	加豆フーズ	10-119*
小野商事	2-403	カドワフーズ	9-101*
小野食品機械	8-117	かどや	10-309*
おのづか食品	10-201*	金井食品	10-123*
おばねや	9-103*	金沢大地	9-103*
小浜海産物	9-407*	カナダビーフ国際機構/カナダポーク	2-301
おばまグリーンザーズ	9-407*	KANAME	5-210
小原	9-101*	カナモト食品	9-315*
おびなた	9-315*	かねいし商店	10-201*
オフィス弁慶	10-201*	金市商店	9-103*
小布施町振興公社	9-315*	かね久	9-208*
おやつカンパニー	1-411	金子海苔店	9-403*
オランダ家	1-511	カネシゲ高嶋商店	10-201*
Original Gourmet Food Company	2-209	兼正阿部製麺	9-101*
オリッジ	9-103*	カネシゲ	10-201*
オリバーソース	10-213*	カネセ及川水産	10-201*
オリヒロ	1-412	カネタ・ツーワン	8-108,9-301*
ORG	10-308*	かねだい食品	10-413*
オルソン	9-101*	かね徳	3-106
オルディー	8-213	カナタ食品工業	9-405*
尾鷲金盛丸	9-103*	カネ松製茶	10-121*
尾張製粉	9-312	兼由	9-101*
御菓子司 富士笠	10-308*	カノウ冷機	8-305
オンガネジャパン	5-213	川畔	9-406*
ON-TAMA	1-220	菓福 (八千萬ず)	9-316*
か		釜石鉱山	9-204*
ガイアプロモーション	2-617	鎌田醤油	9-103*,10-122*
海産物のわたなべ	10-516*	嘉美心酒造	10-416*
海産物松村	10-307*	上町池澤	9-316*
海心	9-301*,10-201*	叶味家	10-123*
回進堂	9-204*	カミヤタマゴ	9-103*
海鮮せんべい塩竈	10-201*	亀井製菓	10-309*
海藻ラボ	10-306*	カメヤ食品	7-405
海渡	5-305	カモ井食品工業	5-308*
かいや	10-120*	かも川手延素麺	10-416*
海連	10-413*	加悦ファーマーズライス	10-308*
カウベル大樹	9-101*	加用物産	9-316*
下越酒造	10-123*	GARAKU RETAIL	9-101*
帰山農園	9-101*	唐津くん煙工房	10-511*
カリフォルニア・レーズン協会	2-208*	カリフォルニア・レーズン協会	2-208*
カリフォルニアくるみ協会	2-208*	カリフォルニアくるみ協会	2-208*
軽井沢ブルワリー	1-217	軽井沢ブルワリー	1-217
GARCIA CARRION	6-107*	GARCIA CARRION	6-107*
カルチャー食(栗物語)	9-314*	カルチャー食(栗物語)	9-314*
カルチュア・エクスベリエンス	2-621	カルチュア・エクスベリエンス	2-621
カワカミ蓮根	10-414*	カワカミ蓮根	10-414*
川口納豆	9-301*	川口納豆	9-301*
かわさき屋	10-515*	かわさき屋	10-515*
カワシマ食品	9-314*	カワシマ食品	9-314*
川商フーズ	7-413	川商フーズ	7-413
川商フーズ 食品流通部 酒類グループ	1-211	川商フーズ 食品流通部 酒類グループ	1-211
河鶴	6-204	河鶴	6-204
川中醤油	9-103*	川中醤油	9-103*

【小間番号の見方】1-101
└─ホール番号

出展者一覧*のつく小間番号は団体の内部出展者です。P03~09の会場案内図に社名の掲載はありません。

かわに	9-103*	キョーワズ珈琲	10-308*	けんちゃん漬	10-307*	コプラス/Wow-Food	8-116	SARAH	3-116	ジオバック	8-218	食のかけはしカンパニー	10-504*	スマイル	1-229	
河西青果	10-213*	玉光園	10-515*	源ファーム	9-101*	胡麻油の関根	9-103*	猿田彦珈琲	1-206	シカタ	9-218*	食品産業新聞社	8-107	角谷文治郎商店	1-219	
川浏果樹園	9-316*	玉泉堂酒造	9-405*	ケンミン食品	8-204	小松製菓	9-204*	澤田食品	3-109,10-213*	四季舎	9-101*	食料新聞社	10-116	Smolt	10-515*	
川光商事	7-307	清野屋	10-123*	恋する鹿角カンパニー	9-206*	五味商店「こだわり商品コーナー」	9-103	澤田米穀店	9-101*	重原商店	9-101*	ジョッキ	5-308*	すや亀	9-103*	
川光物産	9-404*	きよみ商店	9-316*	恒健	9-103*	小南農園	9-408*	サン・ダイコー	10-305*	四国健商	9-316*	白石味噌店	9-316*	3G CARE	1-516	
川村海産	10-201*	喜代屋	10-516*	靴屋	7-303*	五味八珍	10-121*	サンアップル醸造ジャパン	9-218*	静岡県産業振興財団	10-121	白形傳四郎商店	10-121*	スリーポンド貿易/キムラ	1-203	
かわむら農園	10-507*	芪衆	10-208*	合食	6-103	こむぎの 菱田ベーカーリー事業部	9-316*	三栄興産	9-103*	ShizukuAR	9-103*	しらかみファーマーズ	9-219*	スワイン清藤	10-515*	
かをり果樹園/Munif Hijjaz Marketing	1-207	銀河フーズ	9-204*	コウセイブランニング	10-516*	米五	9-103*	三栄プロイラー販売	9-316*	自然共生	9-103*	白神屋	9-219*	セイウ	1-225	
カン喜	10-208*	キングソフト	2-405	幸田商店	9-314*,10-119*	米吾	10-415*	サンエー	9-315*	四川食品工業	4-409	白瀧酒造	1-110	世紀	1-415	
甘春堂本舗	10-308*	金印物産	7-305	高知アイス	9-316*	米新品種「ひやくまん穀」		三王商会	1-420	シタァール「印度料理シタール」	1-227	白玉饅頭 元祖吉野屋	10-511*	清木場果樹園	9-103*	
かんずり	10-123*	銀四郎麺業	10-122*	高知カンバーニュブルワリー	9-316*	普及推進委員会/米心石川	10-104	三旺食品	10-123*	信田缶詰	9-404*	白雪食品	10-516*	成城石井	5-301	
カンテック	7-417	金トビ志賀	9-103*	高知県 森のめぐみ	10-211	こもれびガーデン	9-103*	三角屋水産	10-121*	七座堂	9-407*	城川ファクトリー	10-309*	セイヒョー	10-123*	
菅野食品	9-205*	金ピス	1-315	高知県(高知県地産外商公社)	9-316	GOYA EN ESPAÑA	6-107*	三器	10-411*	七福農産	10-516*	シン・インターナショナル	5-212	請福酒造	10-505*	
寛文五年堂	9-219*	KUIKO KEBABU	10-504*	高知県食品外販協同組合	9-316*	CORPORACION ALIMENTARIA GUISSONA	6-107*	サンキスト・グロワーズ	2-204	CityCamp	1-213	信米食品	4-203	セイワ食品	9-314*	
キーコーヒー	7-101	九鬼産業	5-604	高知県特産品販売	9-316*	小六	9-101*	三吉商店	9-103*	JINJNY INTERNATIONAL	2-212	シンギ	4-206	セーフィー	2-618	
木内酒造	9-314*	草壁ハム製作所	10-122*	高知酒造	9-316*	コンフェックス	2-310	三協商事	1-407	詩の国秋田	9-219*	ジンギスカン蜂屋	9-101*	世界健康フロンティア研究会/ スロークロリー研究会	4-303	
菊一あられ	10-113	久慈食品	2-218	高知鶏加工	9-316*	コンフォート	9-408*	サンフリエーション	7-416	しばうま本舗	10-123*	神協産業	10-208*	関川産業 セキカワカナモノ	10-123*	
菊水酒造	9-316*	串屋せん	10-514*	合同食品	9-103*	さ		三源庵	10-308*	渋谷産業	9-101*	シंकワ・ラボラトリー	8-220	関製業本舗	10-308*	
きくち (茶房きくち)	10-514*	郡上市商工会	9-406	紅梅しょうゆ	10-307*	Certified Angus Beef	2-303*	三晃食品	9-301*	渋谷醸造	9-101*	しんこウ	10-304*	瀬戸内讃岐工房	10-122*	
菊正宗酒造	1-236	GOOD MORNING FARM	10-309*	幸福堂	10-308*	サービビバレッジ	1-205	サンコー	10-204	島酒家	10-504*	新光	10-208*	瀬戸内ジャムズガーデン	10-208*	
黄桜	1-233	国太楼	5-601	神戸咲く咲くHarmony	10-213*	斉吉商店	10-201*	Sunshine International	5-205	島津麴店	9-205*	新サカイヤフーズ	4-408	瀬戸内麦推進協議会	8-303*	
紀州鶯屋	9-408*	樺	4-414	神戸トレーディング	10-213*	埼玉県	9-402	三笑	9-204*	島根県	10-307	人作	10-406	瀬戸内麦推進協議会	8-303*	
木次乳業	10-307*	久保田製菓	9-303	神戸瑞穂本舗	10-213*	サイバーリンクス	2-512	三昇堂小倉	10-308*	島乃香	10-122*	新札幌乳業	9-101*	ゼブラグリーンズ	10-213*	
真千	10-201*	くまがい卵油研究所	9-219*	コウヤマ	10-414*	SOUTH HORIZON BREWING	9-316*	三印三浦水産	5-308*	島原創互物産	10-516*	穴道湖	semchorong	5-112*		
北岡本店	10-415*	熊川食料工業	10-514*	コーナーポケット (六曜舎)	10-120*	ざおうハーブ	9-301*	三成サービス	1-405	島原本舗	10-309*	ジンジベル	10-414*	セルドオチョ「世界の豚フェス」	2-606	
北川村ゆず王国	9-316*	クマケン工業	9-104*	GOLAND	10-514*	蔵王ファクトリー	9-302*	sanchikara土佐れいほく	9-316*	嶋本食品	10-213*	信州自然王国	9-315*	千金丹ケアーズ	10-122*	
北九小粋協同組合	10-303	くまだ	9-101*	Gold Star	4-305	蔵王酪農センター	9-301*	サンデン・リテールシステム	4-102	四万十うなぎ販売	9-316*	信州セキヤフーズ	9-315*	千興ファーム	10-414*	
北九州市	10-304	熊本菓房	10-414*	コカ・コーラボトラーズジャパン	1-202	さかうえ	10-502	サン・フーズ	10-120*	四万十ドラマ	9-103*	信州東御市振興公社	1-135	全国いか加工業協同組合	5-308	
北坂たまご	10-213*	熊本県	10-414	伍魚福	5-606	坂口製粉所	9-101*	サンフーズジャパン	10-308*	清水商店	9-103*	信州ハム	9-315*	全国各地養卵協会	9-308	
北沢産業	4-208	熊本県経済農業協同組合連合会	10-414*	黒怒/日東醸造	9-103*	さが県産品流通デザイン公社	10-511	さんべ温泉そばカフェ湯元	10-307*	清水商店	9-314*	信州ワタナベ	9-315*	全国農業協同組合連合会/全国農協食品	2-305	
キタノ商事	1-509	熊本県椎茸農業協同組合	10-414*	黒糖本舗垣乃花	10-504*	佐嘉平川屋	9-103*	Sunpo	9-103*	清水物産	1-408	真誠	8-105	全国農業協同組合連合会(JA全農)/ JA全農ミートフーズ/全農チキンフーズ/ JA全農たまご/協同乳業	2-102	
北見鈴木製菓	9-101*	熊本県酪農業協同組合連合会	10-414*	国分グループ本社	7-102	坂元醸造	9-103*	三宝ウエルネス	10-416*	清水屋食品	10-416*	陣中	9-205*	JA全農たまご/協同乳業	2-102	
北見ハッカ通商	9-101*	久米島の久米仙	1-214	國洋	9-204*	SAKU SAKU	10-309*	さんまいん	10-208*	メ印島長水産	9-404*	進藤重晴商店	10-309*	全国米麦改良協会	8-303	
喜多屋	1-105	クラウン・パッケージ	4-417	ココヨー	10-307*	作田商事	10-309*	ST MICHEL BISCUITS	1-515	下鴨茶寮	10-308*	JINHANFOOD	5-112*	仙崎海産	10-208*	
きたやつハム	9-315*	倉敷花桜ハム 薫製倶楽部	10-416*	小倉水産食品	10-415*	桜井食品	9-103*	三友食品	5-308*	しもきた農産出荷組合	9-218*	しんぼり	9-218*	千秋堂	9-204*	
北山商事	10-119*	クラシル	3-119	ココニクル都城	10-515*	サクラオブルフリーアンドディスティラリー	1-209	三友フーズ/トップ・トレーディング	5-303	シモジマ	4-314	新丸正	10-202	善太	10-213*	
きちみ製麺	9-301*	クラタ食品	9-103*	COCONO Natural	6-403*	さくら食品	7-306,10-309*	山陽観光	10-208*	下津醬油	7-303*	信明商事	6-202	仙台・福島・山形三市観光・ 物産広域連携推進協議会	9-208	
キッコーマン/キッコーマン食品	7-203	グラッツェミール	9-316*	越河	10-415*	さくら食品	9-101*	山陰クボタ水道用材	10-307*	下仁田納豆	9-103*	神明	9-101*	仙崎市産業振興事業団	9-205	
吉兆衆	10-123*	栗庵風味堂	9-315*	こじま	10-516*	さくら製菓	10-123*	山陽商事	6-403*	しもむら農園	10-511*	しんや	9-101*	仙台山漬魚	10-201*	
木戸食品	9-218*	Creekstone Farms Premium Beef	2-303*	小島食品工業	5-308*	佐幸本店	9-204*	三洋通商	7-414	清水商店	2-609	人良食	10-213*	仙台珉珉	9-301*	
きのこ総合センター	9-210	グリーンウィングスジャパン	1-510	小島屋/マルコ岩村	10-123*	The Korea Rice Foodstuffs		サンヨーフーズ/つきじばんや	8-104	清水物産	9-103*	水月堂物産	9-301*	センナリ	9-103*	
木野物産	6-106	グリーンズ北見	9-101*	コスモ食品	9-103*	Association : Sweets	2-111	三陸ブルーイング・カンパニー	1-132	シャイン	10-201*	水京園本舗	9-103*	全農ライフサポート山形	9-302*	
木の屋石巻水産	10-201*	GreenPeace	10-516*	小善本店	7-308	The Korea Rice Foodstuffs		さんれいフーズ	10-307*	しゃけを	9-101*	末永海産	9-301*	ゼンナリ	9-103*	
岐阜県	9-405	栗原製茶	10-514*	小島屋/マルコ岩村	10-123*	Association : Processed Food	5-112	さんれいフーズ	10-307*	じゃけを	9-101*	末永海産	9-301*	全農ライフサポート山形	9-302*	
紀文食品	5-603	グリーンリーフ	9-103*	コダマ	2-605	佐々木酒造	10-308*	三和酒類	1-235	ジャパン・ティートレーディング	9-103*	スーパーメイト	3-118	ゼンフーズ	9-103*	
キムフーズ	9-315*	KULBAY	10-119*	こだま食品	1-506	佐々木農園	9-408*	三和食品	10-105	JAL Agriport	9-404*	Soup Curry Ganesh	10-119*	ゼンヤクノー	10-415*	
木村蒲鉾	10-516*	クルメキッコー	10-411*	こだま食品	1-506	佐々木長醸造	9-204*	GIGモルテック	7-418	ジャングルデリバリー	9-103*	末永海産	9-301*	鮮冷	10-201*	
CARAMEL POPCORN COMPANY (クリスブポイント)	9-403*	Gourmet Selection	5-209	児玉冷菓	9-219*	笹沼五郎商店	9-314*	C&K(カマラードの家)	9-218*	秀幸	10-205	スエヒロ	9-205*	双日食料水産	10-201*	
キャンベルジャパン	1-230*	CRAZY CIDER	9-218*	小太郎物産	9-314*	サスナデリコム	10-121*	シーエフシージャパン	6-403*	周南地域地場産業振興センター	10-208*	末広	9-316*	創風土	1-409	
給材	10-123*	グレートジャイアントフーズジャパン	1-221	ゴッドスピード	2-509	貞光食糧工業	10-306*	SEACRAFT	10-308*	受発注バスターズ	4-405	末廣軒	9-101*	ソニー/フェリカネットワークス	3-220	
久在屋	10-308*	クレオ	7-209	五島軒	9-101*	五月ヶ瀬	9-407*	Secret Aardvark Trading	2-206	寿山商店	10-307*	すが野	8-118	SONO	9-219*	
九州ハイテック	8-221	クローバー食品	10-407	ごとう醤油	10-303*	札幌グルメフーズ	9-101*	GKB	1-130	旬香物産	10-309*	杉永蒲鉾	10-516*	そばの更科	9-406*	
京・和華	10-308*	クロサワファーム	9-314*	五島手延うどん協同組合	10-516*	札幌第一製菓	9-101*	CJ FOODS JAPAN	4-202	春月	9-103*	梶八商店	10-208*	ソムリエ	1-122	
京阿月	10-308*	クロスビット	3-114	五島列島酒造	10-516*	札幌麺匠	9-101*	G7ジャパンフードサービス	10-410	ジョイント・ファーム	9-218*	杉本商店	10-515*	ソラチ	9-101*	
共栄冷凍水産	10-122*	黒姫和漢薬研究所	9-315*	こと京都	5-107	札幌麺匠	9-101*	ジーピーフーズ	10-413*	正栄食品工業	1-418	杉本利兵衛本店	10-208*	そら農園	9-316*	
餃子の馬渡	10-515*	桑名園本店	9-302*	こと路	10-308*	薩摩ハム	10-413*	シーラック	10-121*	松栄堂	9-204*	すくも酒造	9-316*	そらみつ	6-403*	
京寿楽庵	1-423	ケイアイフーズ	9-101*	寿高原食品	10-119*	佐藤勘六商店	9-219*	ジェイ・ファーム	1-512	松栄堂	9-218*	鈴香食品	5-308*	Seonsan Brewery	5-112*	
協同インターナショナル	1-226	K・Pクリエイションズ	10-507													

出展者一覧

*のつく小間番号は団体の内部出展者です。P03~09の会場案内図に社名の掲載はありません。

大光電機	4-313	田麻製麺	10-213*
大黒屋商店	10-123*	谷口農場	9-101*
Thai Coconut	1-208	谷田製菓	9-101*
醍醐桜	10-416*	谷本蒲鉾店	10-309*
ダイショー	7-304	たぬき本舗	10-309*
大成	4-407	田野屋青蜂	9-316*
ダイセイワールド	1-118	旅食	10-513
大雪地ビール 滝川クラフトビール工房	9-101*	タプロジャパン	9-403*
大山乳業農業協同組合	10-415*	玉井民友商店	10-309*
大惣	10-307*	玉垣製麺所	10-123*
大創産業	5-403	タマノイ酢	7-408
ダイチ	9-301*	玉乃光酒造	1-104
ダイテック	10-309*	玉谷製麺所	9-302*
大ト販坂富士商店	9-101*	たまらんど	10-120*
大東エンタープライズ	9-101*	田丸屋本店	10-121*
タイナイ	10-123*	タムラ食品	10-121*
大治	1-304	タムラファーム	9-218*
太平洋	9-315*	多良川	10-503
たいまつ食品	10-123*	TARI	10-416*
大望	9-101*	樽味屋	10-514*
大門	9-204*	田原謹詰	9-404*
ダイヤソルト	10-516*	タンゼンテクニカルプロジェクト	9-101*
ダイヤモンド・リテイルメディア	2-615	丹波屋本舗	9-103*
大洋	10-110	地域資源活用会	10-119
大洋産業	9-103*,10-308*	小さな農家 米貴	10-501*
太陽食品工業	9-103*	チェッカーサポート	2-409
大力納豆	10-123*	近森産業	9-316*
大和食品	2-504	ちぎり清水商店	9-103*
Taiwan Smile Food	1-517	ちぎりや	10-122*
台湾優良農産品発展協会	2-104	千曲錦酒造	1-108
高木商店	10-201*	千倉水産加工販売	10-201*
タカクリ	1-312	秩父ファーマーズファクトリー	9-402*
高島産業	10-122*	地中海フーズ	6-403*
高島産業/丸金	3-105	千葉恵製菓	9-204*
高関上郷農場	9-102*	千葉県漁業協同組合連合会	9-404*
たかの	10-123*	千葉県庁	9-404
高野酒造	10-123*	千房ホールディングス	4-402
高橋商店	9-103*	チモトコーヒー	9-103*
タカハシ食品	9-101*	チャイオーン	10-516*
高橋畜産食肉	9-207*	茶三代一	9-103*
高橋農園フードラボ	9-101*	中央印刷	10-415*
高山	2-117	中央化学	3-417
たから	9-218*	中部飼料	2-507
宝海草	9-103*	チュチュル	10-119*
たからぼプロデュース	9-102*	ちゅらゆーな	10-119*
タグイマーレ	10-308*	丁井	10-306*
タケサン	10-122*	鳥海やわた観光	9-302*
たけした	10-208*	潮宝食品	10-121*
竹次郎	10-514*	チョーコー醤油	10-516*
武田グループ	10-120*	直鞍農業協同組合	10-501*
竹田食品	9-101*	千代の一番	7-312
タケダ製菓	9-101*	通宝	10-414*
武生製麺	9-407*	ツカサ食品	9-314*
タケモリ	10-515*	つかもと	9-314*
竹屋製菓	9-204*	つがる屋	9-217
武輪水産	10-201*	築地蟹商	5-111
田島柑橘園&加工所	10-511*	佃善	9-101*
タスクフーズ「みやさかや」	9-302*	佃食品	9-103*
多田自然農場	9-204*	つくばチョウザメ産業	10-201*
多田フィロソフィ	10-213*	筑波乳業	9-314*
辰正丸	10-123*	筑波ハム	9-314*
龍屋物産	9-309*	辻水産	10-309*
田中醤油店	10-305*	辻製油	7-403*
田中食品	10-412*	対島商店	10-201*
田中鉄工/全国油脂事業協同組合連合会	8-120	辻利茶舗	10-304*
タナカ農産	9-103*	土田物産	8-303*,9-402*
棚橋工業	8-121	筒井製菓	10-122*

津南醸造	1-106	東北六県地域商社協同組合/つがる屋	9-206
築野食品工業	9-103*	東明	9-101*
ツバサ	9-206*	東洋水産	7-202
ツボイ	9-316*	東洋パスカリオ	10-507*
つば市製茶本舗	9-103*,10-510	東和食品	9-204*
つぼと芋のありがとう	9-408*	ドースイ	9-101*
釣り船・民宿かどの	9-407*	TOSEI	7-420
敦賀昆布	9-407*	DOUNEL	9-204*
鶴亀屋	9-101*	ドーバー洋酒貿易	1-218
敦賀ワークス	9-407*	トーヨー	10-414*
釣ハ	5-208	とかち製菓	9-101*
ティ・アンド・エス総合企画	10-305*	Tokachinofromages	9-101*
DGSALES	4-311	十勝ミルクー	9-101*
ティーズファクトリー	9-302*	時のプリン	10-121*
ディームファクトリー	9-101*	常盤堂製菓	10-213*
ティーユー	3-115	徳島魚市場	10-306*
TREX CORP	2-303*	徳島県/徳島県産業国際化支援機構	10-306
DCOOP GROUP	6-107*	徳島県香酸柑橘加工流通対策協議会	10-306*
Delight Foods	9-103*	徳永製菓	9-103*
デイリーフーズ	9-315*	徳山ふくセンター	10-208*
Daily Foods For Honey Company	8-210	都光/田村商店	1-234
TAIL GATE	9-315*	土佐清水食品	9-316*
ティンカーベル	9-315*	土佐ひめいち	9-316*
テールランド/岐阜食品	7-410	土佐まなべ商店	9-316*
テクノリサーチ	4-308	土佐山田ショッピングセンター	9-316*
テクモア	9-314*	戸田屋	9-315*
大象ジャパン	5-211	栃尾豆腐の一口油揚げシリーズ	10-123*
テスク	3-120	十津川農場	10-413*
TECH CREW	3-117	鳥取県	10-415
手作り工房 旬な菜	9-103*	魚魚一	10-121*
テモテ	10-308*	ドトールコーヒー	5-409
寺岡精工	8-402	とば屋酢店	9-407*
寺尾製粉所	10-213*	土肥製菓	1-521,10-516*
テラダ・トレーディング	7-106	トマトランド	7-316
テラモト	3-110	富岡電子工業	8-306
寺本水産	9-103*	富永商事/富永商事ホールディングス	1-404
デリカ	1-503	巴商事	5-613
デリカフーズ大塚	10-305*	巴屋清信	10-412*
デリカフローラ	6-403*	トモシアホールディングス	7-201
DELIBREADS EUROPE	6-107*	友樹飲料	10-512
テルヴィス	8-212	富山ねるものコーポレーション	9-103*
デルソーレ	6-306	トヨタ・ニック・フロ	
デルタインターナショナル	2-113	「地域共創型プラットフォームこのまち市場」	7-210
出羽鶴酒造	9-102*	虎屋産業	9-103*
天狗堂宝船	9-101*	トリイソース	9-103*
店研創意/大西衣料	8-301	ドリームズファーム	8-106
天長食品工業	6-101	トルクスト	9-204*
天保堂	6-403*	トレードメディアジャパン	10-515*
天領大黒	9-211	トレテス	9-103*
十色とうがらしファーム	9-402*	な	
東亜工業	4-205	ナイキフーズ	6-403*
トゥーパトレーディング	6-309	ナイス	9-405*
桃花	10-208*	ナガイ	9-215
東京蒲田守半	9-403*	長生き屋商店	9-408*
東京実業貿易	1-121	中井酒造	10-415*
東京タカラフーズ	6-403*	永江製粉	10-307*
Tokyo Tea Trading	5-508	中郷屋	9-213
東京都	10-118	長崎県食料産業クラスター協議会	10-516
東京堂 LaDolfe	10-123*	長崎五島うどん	10-516*
東京都環境公社	8-219	中里青果	9-218*
東京バル	9-314*	中園久太郎商店	10-413*
東具	5-108	ナカダイ	2-215
ドウシシャ	8-101	なかたか	10-307*
東芝テック	4-108	永田水産WS・ミルククラウン	9-101*
道水	5-308*	なかで農場	10-213*
東平商会	10-121*	nakato	6-207
唐房米穀	9-103*	長門牧場	9-315*

長沼あいす	9-101*	日本オリーブ	9-103*
永野	9-103*	日本海冷凍魚	10-415*
長野県/長野県産業振興機構	9-315	日本果汁	10-108
長野県農協直販	9-315*	日本かんぶつ協会	5-602
中野産業	10-122*	日本コンサルタントグループ	2-616
中野製菓	10-122*	日本最適化栄養食協会	5-406
ナガノトマト	9-315*	日本酒類販売	6-402
中原商店	9-204*	日本食品開発促進	7-411
中村食品産業	9-101*	日本伝統濁酒研究所	10-208*
なかや菓子店	10-208*	日本未来農業	9-314*
皿祥	10-308*	日本山村硝子/山村JR貨物きらべジステーション	1-307
波座物産	5-308*	日本緑茶センター	5-503
ナシオ	1-419	ニューキムラヤ	9-208*
N.B.P.JAPAN	2-303*	ニューワールドトレーディング	2-508
NASCO	6-405	人気酒造	1-109
なだ万	9-103*	人形町 今半	9-103*
ナチュールプロビジョン	9-218*	にんべん	7-309
natural kitchen SAL	9-407*	NULL	9-101*
七久里農園	9-315*	NATURE ODA	2-111*
なにわ屋	1-422	ネオフーズ竹森	10-515*
NAMAN PLUS	6-403*	根岸物産	9-103*
波里	8-202	慈善	9-305
なめがたブランド戦略会議	9-314*	鳴門千鳥本舗	10-207*
名和甚	10-106	根本清物	9-314*
南西食品	10-504*	ねんりん	9-315*
南都	10-504*	NOUEN	10-213*
ナンバ	5-105	農家ソムリエーズ	10-306*
新潟小川屋	10-123*	農水フーズ	10-208*
新潟ケンペイ	10-103	ノースカラーズ	9-101*
にいがた産業創造機構	10-123	North Carolina Department of Agriculture & Consumer Services	2-205
新潟スイーツ・ナカシマ	10-123*	North Bay Produce	2-203
新潟森林農園	10-123*	ノースマート	9-101*
ニイハオ	9-408*	野崎清物	10-515*
肉の山本	9-101*	野澤組	6-403*
ニコニコのり	7-206	野島製菓	9-101*
笑丸	10-309*	野中	10-120*
西川商店	9-316*	のぼりべつ酪農館	9-103*
西島店	9-103*	のぼる	10-304*
ニシキランバー	6-403*	野村煎豆加工店	9-316*
西地食品	10-306*	野村産業	9-314*
西間農園	9-101*	ノムラフーズ	10-308*
西村商店	7-303*	ノムランド	10-309*
西村林業	9-219*	ノリット・ジャポン	9-219*
西米良村ジビエ処理加工施設	10-515*	ノルテカルタ	9-103*,9-219*
西山水産	10-213*	ノルレーイク・インターナショナル	6-211
西山佃煮	10-213*	豊心ジャパン	5-117
二反田醤油店中津工場	10-305*	は	
日欧商事	6-301	ハーツ	9-315*
日南工業	9-219*	バードエイト	9-403*
日仏貿易	6-403*	ハードリーフクリエイト	10-307*
日仏貿易/ユニオンリカーズ	6-305	パイオマス開発機構(果実工房ひなぐ)	10-414*
ニチフ電機	4-310	梅香堂	10-213*
日刊経済通信社	4-410	梅薫醸造	10-514*
ニッキーファーム	10-306*	梅樹園	9-408*
日興フーズ	1-306	ハイスキー食品工業	10-122*
日穀製粉	9-315*	Painu	10-505*
日新商会	9-101*	ひがの製菓	9-314*
日清食品	5-501	博多の味本舗	10-514*
日清製粉ウェルナ	7-301	博多優美堂	10-514*
日進畜産工業	10-119*	葉桐	9-103*
ニッポン	5-401	萩原チキンセンター	2-506
日本アグセス	5-410	白亜ダイシン	9-101*
日本珈琲貿易	5-512	ハクダイ食品	10-201*
日本特殊陶業/アースクリーン東北	7-103	白鶴酒造	1-119
日本ハム	2-401	ハケタ水産	9-218*
二豊フーズ	10-305*		

ハコショウ食品工業	9-204*	PIZZAREVO	5-302
函館米穀	9-101*	Hishi	9-103*
箱根牧場	9-101*	日高食品工業	9-103*
バスコフーズ	2-211	日高水産	10-507*
Pasta Armando	5-610	ひたち農園	9-314*
長谷川醸造	10-120*	飛騨ハム	9-405*
長谷川商店	10-213*	ビッグホワイ	7-104
はせべ	9-404*	ビッグワン	10-415*
はたした	10-516*	日乃出本店	10-405
蓮/パン工房	9-218*	ビバ沢渡	9-316*
蜂の音	10-305*	響	8-102
蜂屋食品	9-301*	BIPROGY	2-407
ハチヨウ	9-301*	ひまわり食品	4-415
バックス	2-515	美味フーズ	10-306*
PACK RITE (HONG KONG)	1-513	ひむか農園	10-507*
発酵食堂カモシカ	10-308*	姫泉酒造	10-515*
ハ水蒲鉾	10-309*	日向屋	10-409
八天堂	10-412*	兵庫県中小企業団体中央会/ひょうごの美味し風土拡大協議会/兵庫県物産協会/淡路市商工会	10-213
葉っぱや	1-402	平正商店	6-206
ハッピーオーシャン	9-205*	ヒラノ	9-404*
ハッピーフーズ	9-101*	平八	5-204
パティスリー マルジョレーヌ	10-514*	ヒロ・コーポレーション	10-306*
はないろ	10-404	廣川	4-418
パナソニック/パナソニック産機システムズ	7-211	広島市「ザ・広島ブランド」	10-412
花の舞酒造	1-116	広松養魚場	10-514*
パナバック	1-215	花春酒造	1-114
花春酒造	1-114	羽田麦酒	1-127
羽田麦酒	1-127	はまー	10-308*
ファーマインド	1-301	濱金商店	9-216
ファインブワン	9-408*	浜幸	9-316*
ファイン	9-302*	濱醬油醸造場	10-306*
ファインフーズジャパン	7-409	ハマスイ	10-309*
ファッションキャンディ	9-103*	濱田精麦	9-309*
Fancy World	5-113	浜田屋本店	10-213*
ファンプロジェクト	1-228	ハマトミ食品	9-103*
風土	10-303*	ハマヤ(地産外商事業部)	9-316*
フードサービスもとぶ	10-504*	ハマヤ(群鮮家事業部)	9-316*
FOODSHIFTセレクション事務局	3-107	浜吉ヤ	9-316*
フードニア	1-101	早川しょうゆみそ	10-515*
フードライナー	6-403*	林屋久太郎商店	10-308*
風和商事	10-111	HAYANHAESSAL COMPANY	2-111*
笛木醤油	9-402*	原田商店	9-315*
フカサワコーヒー	10-120*	はりまや	10-415*
深田養蜂	9-406*	バルスタック	9-404*
福井県(ふくい)産業支援センター/敦賀商工会議所/小浜商工会議所	9-407	パルミジャーノ・レズジャー・ノチーズ協会	6-209
福岡県商工会連合会	10-514	覇接館	9-406*
福岡県はかた地どり推進協議会	10-501*	パローホールディングス	5-306
福岡醤油店	7-303*	パワ―・ブレン	9-204*
福岡バイオコミュニティ推進会議	10-411	ハンサム侍	9-219*
ふくおか6次産業化・農商工連携推進協議会	10-501	万人舎	10-208*
フクシマガリレイ	6-404	パン物語	10-414*
ふくしま満天堂	9-401	Beer the First	1-128
福岡ハム	2-602	ピーコックフーズ	10-309*
FUKUNOTANE	10-516*	Bee Maid Honey	8-208
フクベイフーズ	9-301*	ピオカ	9-103*
福山黒酢	10-509	東野	9-405*
福山醸造	9-101*	比嘉酒造	10-506
福山酢醸造	10-413*	ひがの製菓	9-314*
藤井商店	9-314*	光が丘興産	6-403*
藤井水産	9-101*	光酒造	10-514*
藤川果樹園	10-122*	ヒカリ食品	10-123*
富士國物産	10-201*	光商店	1-303
富士山プロダクト(フォネットグループ)	10-120*	樋川商店	9-403*
富士商	10-208*	ひげた食品	9-314*
富士正食品	9-404*	ピコフードサービス	9-103*
		ひころいちファーム	9-204*

出展者一覧

*のつく小間番号は団体の内部出展者です。P03~09の会場案内図に社名の掲載はありません。

不二食品	8-112
富士甚醬油	10-305*
ふじた	10-304*
フジタコーポレーション	9-101*
フジチク	10-414*
ふしちゃん	9-314*
フジッコ	5-502
富士電機	7-317
Fuji trading	1-230*
フジバックシステム/フジキカイ	4-106
フジフードサービス	6-403*
富士貿易	6-108
フジミツ	5-607
ふじ屋	9-314*
ふじや/法善寺あられ	10-209
藤安醸造	10-413*
富士屋製菓	1-416
藤よし	9-103*
復興水産加工業販路回復促進センター	10-201
ブッチャーノ	9-219*
物流クレート標準化協議会	7-419
太	10-413*
舟形マッシュルーム	9-302*
船田食品製造	9-301*
ふみこ農園	9-408*
麩屋銀	9-103*
富有貿易	2-303*
ブライフーズ	1-501
ブラザー販売	4-209
プラスワイズ	10-123*
PLUSワン	9-101*
Brasserie Ogresse Quete	9-219*
FLAP	10-515*
PURA VIDA INTERNATIONAL/宇治森徳	5-509
Flower Picnic Café	9-101*
ぶらんつ	9-315*
フリーデン	2-202
FRIGORIFICO PANDO	2-101*
BRIDOR	5-102
プリマハム	2-302
プリンス電機	4-207
ブルーチップ/ビーエスエス/ ビー・ワールドグループ	5-405
Blue River Products	2-105
ふるせ	10-516*
フルックスホールディングス	1-302
ブルボン	1-424
ブレスド・フーズ・ジャパン	9-103*
フレッシュフーズ九州	10-301
FREMARLAB	10-123*
プレミアムバーム	10-507*
フローナル	9-103*
プログレスデザイン/川島織物セルコン/ セラミカ・グレイオトラジャパン/ナッパ	7-105
Fromi Japon	6-210
フロリダ州政府柑橘局	2-109
フロンティア物産	1-310
フンドーキン醬油	7-314
文の助茶屋	10-308*
ベアレン醸造所	1-129
平安海産	10-414*
バイクックコーポレーション	9-315*
バイクド・アルル	9-101*
米国食肉輸出連合会	2-303
米国中西部・北東部食品輸出協会	2-107
米国ボテト協会/シンプロット・ジャパン/ ラムウェストンジャパン	4-401

へぎそば わたや	10-123*
BAEKJE CORPORATION	5-112*
ベストアメニティ	10-411*
BETAGRO PUBLIC	5-215
ヘテパシフィック	5-116
ベニヤマきりたんぼ工房	9-219*
HEBEI CICI	2-213
ベリーファーム	9-101*
ヘリオス酒造	1-131
ペルーフ	3-113
ベル食品	9-101*
防除研究所	3-112
宝成食品	10-201*
豊味食品	10-107
法本胡麻豆腐店	10-516*
蓬莱本館	9-307
北彩屋	9-218*
北辰フーズ	9-101*
北水	10-112
ホクチン	5-308*
北毛久呂保	9-103*
ホクレン農業協同組合連合会	9-101*
細川農興	9-104*
牧家	9-101*
北海道ダイニングキッチン	9-101*
北海道ニッツウサービス	9-101*
北海道パイオインダストリー	9-101*
北海道ブランド販路開拓・拡大実行委員会	9-101
北海道ミルク工房	9-101*
北海大和	9-101*
HOPDOG BREWING	1-125
程野商店	10-309*
Bonolio	8-211
堀・おかざき農園	9-316*
ホリ乳業	10-119*
本郷鶏肉	9-315*
本田商店	10-307*
本多食品事業	10-416*
ボンベックスジャパン/シモンセン	9-101*
ほんま	9-101*
ま	
マース	10-414*
マーチャндаイジング・オン	2-619
MYGIFT	9-403*
舞妓の茶本舗	10-308*
マエダ	8-206
前田海産	5-109
前田農産食品	9-101*
前原製粉	10-213*
マカイバリジャパン	6-403*
牧野商店	9-103*
magnet	1-224
まごころ農場	9-218*
正氣屋製菓/安井	10-210
まさひろ酒造	1-112
升喜	1-231
マスコ	10-515*
MAS CHOICES CORPORATION	8-115
益野製菓	9-301*
MadderRed	1-120
町田酒造	10-413*
町村農場	9-101*
松井酒造	1-223
マツイフーズ	5-206
マツオ	9-103*
マツオ	9-103*
松尾	9-408*

松岡椎茸生産販売	10-305*
MATSUKI GARDENING	9-103*
マツキクフーズ	10-109
BETAGRO PUBLIC	5-215
松倉農産物生産加工所	9-102*
松崎冷菓工業	9-316*
松治郎の舗	7-403*
松代そば善屋	10-123*
マッハ機器/ラックランド	4-315
松橋屋	10-123*
マツバ製茶	10-121*
松葉屋	10-307*
松原食品	10-302
松屋	10-308*
松山ハーブ農園	3-108
mahana	10-515*
間宮商店	10-201*
MOMMAKE	5-112*
蘭玉	10-120*
マリノ	4-404
マリン大王	10-306*
マルアイ食品	9-103*
円甘味	9-101*
牧家	9-301*
丸荒	9-101*
マル井	7-404
丸石沼田商店	10-201*
マル伊商店	9-103*
マルキ醤油	9-315*
まるい食品	9-302*
マルイ水産	10-516*
丸市岡田商店	9-101*
丸栄製粉	10-123*
マルエス	1-313
丸王	4-420
マルカン酢	10-213*
丸紀	9-103*
丸金食品	10-122*
マルコ食品	10-123*
マルサン醤油醸造元	10-514*
MARCHE de POMME	9-404*
丸島醤油	10-122*
丸昌醸造場	9-406*
丸仁	9-101*
マルシン食品	10-123*
マルシンフーズ	7-415
丸水札幌中央水産	2-601
丸成商事	8-111
丸善納谷商店	9-101*
まるせん米菓	9-314*
丸大食品グループ	2-502
丸漬	10-308*
マルツ食品	9-402*
マルト製菓	9-103*
丸虎食品工業	10-122*
マルナカ	9-101*
マルナマ食品	5-308*
マルニ	7-406
マルヌシ	10-201*
マルハチ	9-302*
マルハニチロ	5-307
マルハ物産	10-306*
マルヒ食品	9-301*
マルフク	10-121*
丸藤製茶	10-121*
マルブン食品	10-201*
マルマサフード	1-305
マルマス	10-516*

丸松青果	9-302*
マルマン	9-315*
マルモ青木味噌醬油醸造場	9-315*
丸や「おちゃのこさいさい」	10-206
マルヤ水産	9-301*
マルヤ水産	10-213*
まるやハ丁味噌	9-103*
マルヤマ食品	9-408*
丸山製麺	9-403*
マルコウ	9-101*
マルヨシ水産	10-309*
まるよ促成農園	10-213*
丸米製菓	9-103*
マルレ	2-307
丸和信和建設	9-101*
マルワ製麺	9-101*
まんでがん	10-122*
マンドリル	10-402
マンネン酢	9-103*
Manfredi Barbera e figli spa	8-114
萬坊	5-308*
三重県醤油味噌工業協同組合	7-303
三重国際食品ビジネス協議会	7-403
みえこ工房	10-414*
MIE PROJECT	8-205
ミカンワークス	10-309*
ミクシオホールディングス	2-309
みさき果樹園	10-309*
三島食品	7-207
水沢米菓	9-204*
ミスズライフ	5-106
Mr.カンカン	9-103*
MIZUTOMI	10-504*
Miso guild	6-403*
御園飯店	9-310
みそ半	9-103*
みたけ食品工業	10-119*
みたけの里舎	10-213*
道奥美女	9-218*
道本食品	10-515*
三井物産流通グループ	6-201
三井ヘルプ	10-208*
三豊	9-101*
三菱食品	2-517
Mitsu Fisherman's Factory	10-307*
ミトヨフーズ	10-122*
MITOYO-MORINGA	10-122*
みどりサービス(マルノー山形)	9-302*
緑の機能性研究所	10-501*
水口酒造	10-309*
湊水産	9-301*
港製菓	10-123*
港屋	9-408*
ミナミ産業	7-403*
ミナミ食品	9-204*
南信州菓子工房	9-315*
峰村醸造	10-123*
MINERVA FOODS - URUGUAY	2-101*
三原食品	9-103*
みまさかフード	8-303*
ミモナ	7-311
ミヤカン鮮魚	9-316*
宮城県	9-301
宮城商店	10-119*
みやこや	10-123*
宮坂醸造	9-103*
宮崎県/宮崎県物産貿易振興センター	10-515

宮崎県農協果汁	10-515*
宮崎合同食品	10-515*
みやざきサンミート季穰	10-507*
宮崎デリカフーズ	10-515*
宮下酒造	10-416*
宮下商店	10-119*
宮田	1-523
宮野食品工業所	10-123*
宮東農園	10-213*
宮村製麩所	10-123*
ミヤモトオレンジガーデン	10-309*
Muifわたなべ牧場」	1-518
味楽園	9-103*
ミルクデザイン	9-101*
みれい菓	9-101*
ミレックスジャパン	10-120*
向井珍味堂	9-103*
夢咲志	1-403
武漢庵	10-414*
ムソー	8-302
ムッシュ	10-213*
無添加ハムソーセージ さわ邊	10-308*
ムラカミ	10-201*
ムラキフードプランニング	9-101*
村田商店	9-315*
ムルチバック・ジャパン	4-104
室蘭うずら園	9-101*
メイプルフーズ	1-230*
明和	10-213*
めぐみの農業協同組合(JAめぐみの)	9-405*
メセナ食彩センター	10-413*
メモス	5-611
麵の清水屋	9-313
最上まいたけ	9-302*
モグぱっく	9-201*
望月製麺所	9-101*
もつ鍋 福多	9-103*
本野雄次郎商店	9-101*
MOMIKI	10-515*
MOMIJI	9-206*
モランボン	2-604
森澤食品	9-316*
森田鯉節	9-316*
森田醤油店	10-307*
森のともだち農園	10-309*
もりもと	9-101*
もりやま園	9-218*
モンテ物産	6-403*
や	
やおさん	1-522
八百屋半吾兵衛	10-123*
やがため	10-516*
焼き餃子協会	4-304
やくの農業振興団	10-308*
野菜	10-117
ヤシマ食品	9-103*
安田食品工業	10-122*
安本産業	10-307*
ヤチオ	10-115
弥富農園	10-514*
柳屋本店	10-121*
やぶ/パートナーズ	10-213*
ヤマア	9-316*
山一商事	9-405*
山一食品	5-308*
山栄食品工業	5-308*,9-101*
ヤマカ醤油	9-103*,10-208*

山方永寿堂	10-416*
山形県	9-302
山形県山形市	9-207
山形食品	10-102
山形屋商店	9-103*,9-301*
yamagami farm	10-306*
ヤマキ醸造	9-103*
山久	10-119*
ヤマキュウ西川水産	9-101*
ヤマク食品	10-306*
山口県(やまぐち産業振興財団/ ぶちうまやまぐち推進課6次産業推進班/ 山口県商工会連合会/ 周南地域地域産業振興センター)	10-208
山口farm	9-314*
山小小林食品	9-101*
山崎醸造	10-123*
ヤマサキ珍味	10-416*
ヤマサコウショウ	10-201*
山下果樹園	10-414*
山下館	9-101*
山証	9-301*
ヤマシン醸造	9-103*
山忠	10-305*
やまと印刷	10-403
山徳平塚水産	9-301*
大和製菓	10-516*
ヤマトフーズ	7-313
大和葡萄酒	1-117
山豊	9-103*
やまなしブース(甲府商工会議所)	10-120
ヤマニ柑橘 西ヶ谷農園	10-121*
ヤマニパッケージ	4-416
やまへい	9-315*
山星屋	1-316
ヤママサ	9-301*
山万加島屋商店	9-103*
ヤマモト	10-308*
山本商事	9-316*
ヤマモト食品	10-201*
山本食品工業	6-102
山本製菓	10-416*
ヤマモリ	7-303*
やまやコミュニケーションズ	6-203
ヤマヲ水産	10-307*
八幡屋磯五郎	9-315*
USAライス連合会	2-207
ユウキ食品	7-302
ユーサイド	10-308*
UCC上島珈琲	5-101
友盛貿易	5-507
湧別町商工会	9-201
ゆうゆう農園	9-314*
弓削多醤油	9-103*
ゆずすけ	9-103*
柚子屋本店	10-208*
ゆりっ子	10-306*
豊産業	2-306
豊屋食品工業	9-205*
柚冬庵	10-306*
UNITED FOODS INTERNATIONAL/100Pine	8-201
ユニフロー	8-215
ゆのたに	10-123*
ゆば庄	10-308*
ゆめ企画 須藤健太郎商店	10-119*
夢産地とさやま開発公社	9-316*
洋菓子館ベルジェノア	10-308*

養生デザイン	9-407*
養命酒製造	7-401
横井醸造工業	10-118*
横井チョコレート	9-311
横田屋本店	10-201*
横手商工会議所	9-104
横濱スコーンクラブ	9-103*
横福	10-413*
横山食品	9-103*
吉岡製菓	10-307*
吉岡ファーム	10-306*
吉川食品	9-101*
吉田食品	9-101*
吉田本店	10-416*
吉田屋	9-314*
吉田 和歌山ブルワリー	1-133
吉永鯉節店	9-316*
芳野商店	10-304*
吉野水産	10-208*
よしの味噌	9-103*
よしみや	10-119*
よしむら	10-308*
YOSHANTEA	5-608
ヨダファーム	9-103*
米沢牛黄木	9-302*
米沢食肉公社	9-302*
米又	9-407*
米谷産業	9-101*
ヨネヤマ	4-107
ヨネヤマ	10-120*
ら	
ライスアイランド	5-110
ライス・ハートフーズ	9-101*
雷鳳	10-213*
楽天ペイメント	2-408
らくのうマザーズ阿蘇ミルク牧場	10-414*
LUCK SIAM GLOBAL	8-113
La Mente	10-120*
らりるれロメインぶきゃい	10-122*
LANINA AGRO INDUSTRY	5-207
リードオブジャパン	1-238
りーな21「蔵元屋」	1-113
LIENG TONG RICE VERMICELLI	8-207
リオ	9-404*
利久	9-301*
利久 (希望の丘醸造所)	9-205*
陸前高田地域振興	10-201*
Little Forest Europe	4-204
リトル・ベリーズ	6-403*
RePuBrew	1-124
リブインコンフォート	5-609
龍宮堂	10-309*
隆祥房	2-607
流通科学大学	4-306
流通情報ラベル社	2-614
菱甚	10-516*
Relation Kaori Labo	9-407*
リンコム	2-514
Le Verger Yamayo	10-123*
ル・カレン	9-101*
Rutoco	9-407*
ルネサンス	5-504
レイテック	4-103
レイデルジャパン	1-230*
令和製菓	10-119*
レッドブル・ジャパン	1-239
レッドライスカンパニー	10-416*

Les Mon Coeur	10-208*
レンゴー	3-121
れんこん三兄弟	9-314*
ロウインズ	5-115
ロータスライフ	10-203*
ロイヤルオブジャパン	6-213
六次産業協同組合	9-402*
ロックファーム京都	10-308*
ロマンス製菓	9-101*
ロル	9-206*
L'Ortolano	10-309*
わ	
ワールドトレーディング	4-403
ワールドリンクス	5-612
WIDEFOOD/肉のいとう/リヤンド松浦	9-205*
わかさや本舗	9-101*
若翔	6-307
若松屋	2-114
若宮水産	10-516*
和歌山県	9-408
和歌山県農業協同組合 紀南地域本部 (紀州田辺うめ振興協議会)	9-408*
和歌山県農業協同組合 わかやま地域本部	9-408*
和牛道	9-101*
ワキュウトレーディング	1-505
ワクワクカンパニー	9-315*
和晃	10-308*
和光	10-514*
ワタエー	10-307*
ワタショク	10-120*
ワタトー	10-119*
ワタナベフードソリューション	4-307
綿半三原商店	9-315*
和平商店	9-103*
わらいや	10-213*
わらく堂	9-203
ワルツ	6-403*
ONE COMPATH	2-406
OnedaySweetsLabo	9-316*
ワンハートエージェント	9-404*

<

出展者一覧

*のつく小間番号は団体の内部出展者です。
P03~09の会場案内図に社名の掲載はありません。

[小間番号の見方] 1-101
└─ホール番号

第21回 こだわり食品フェア2026

 AICOH	11-106	ヤマト醤油味噌	11-103	つるや製菓	11-113
青森県弘前市	11-112	横井商店	11-103	天然生活	11-310
0172	11-112	ワールド	11-103	東京都農林水産振興財団	11-312
黒石市観光開発公社	11-112	いしいフードプランニング	11-121	富山県食品産業協会	11-203
ゴールドバック	11-112	今岡製菓	11-212	生地蒲鉾	11-203
弘前銘醸	11-112	小笠原製粉	11-307	梅かま	11-203
ボム・マルシェ	11-112	 金沢製菓	11-207	御菓蔵	11-203
ラグノオささき	11-112	カネ十農園	11-219	かね七	11-203
アサヒヤコーポレーション	11-114	神尾食品工業	11-305	シンエツ	11-203
アスク	11-118	玉露園食品工業	11-313	富山ねるものコーポレーション	11-203
鮎家	11-317	高知県特産品販売	11-215	なかしま	11-203
石川県食品協会	11-103	ココニグル都城	11-116	中村海産	11-203
Ante	11-103	一真	11-116	日の出屋製菓産業	11-203
ウフフ	11-103	お菓子の昭栄堂	11-116	フォーシーズンズ	11-203
薄井青果	11-103	霧島食品	11-116	ボン・リブラン	11-203
桶川住吉商店	11-103	ばあちゃん本舗	11-116	横山冷菓	11-203
茶のみ仲間	11-103	浩富物販サービス	11-116	 ナガトク	11-201
オハラ	11-103	福元洋食店	11-116	長野県味噌工業協同組合連合会	11-105
加賀かきもち丸山	11-103	 薩摩川内市観光物産協会	11-217	小川の庄	11-105
加賀味噌食品工業協業組合	11-103	サナテックシード	11-309	竹内農産	11-105
加賀守岡屋	11-103	柴沼醤油醸造	11-314	豊年屋	11-105
笠井食品	11-103	昭和	11-308	丸正醸造	11-105
菓匠三和	11-103	SoooooS.カンパニー	11-302	日光食品	11-315
金澤兼六製菓	11-103	スカイ・フード	11-108	野澤作蔵商店	11-318
キャラバンサライ	11-103	成邦商事	11-104	 BASILLUR TEA JAPAN	11-205
ケンコー食品	11-103	全国清涼飲料連合会	11-301	はぎの食品	11-210
大根音松商店	11-103	創味堂	11-319	はたけな製麺	11-120
天狗中田産業	11-103	創麺屋	11-316	ハタ銘泉	11-107
直源醤油	11-103	 タクセイ	11-117	七福醸造	11-206
羽二重豆腐	11-103	タコシウマイの浜福	11-306	杉浦味淋	11-206
不室屋	11-103	高田種苗	11-110	ファイン	11-204
吉市醤油店／吉市発酵食品	11-103	調味商事	11-208	別子飴本舗	11-214
マルト	11-103	茶茶	11-303	 マルカ食品	11-115



デリカテッセン・トレードショー2026

 アクタ／エーシーシステムサービス	3-317	キューピー	3-201	すが辰	3-310
アクト中食	3-221	ケー・アイ・エス	3-303	 高砂	3-217
あじかん	3-402	国分グループ本社	3-301	 ナガセヴィータ(旧:林原)	3-212
アリスタ フードソリューションズ ジャパン	3-205	コスモ食品	3-410	ナカノモードエンタープライズ	
伊那食品工業	3-311	 サラヤ	3-313	「おせち料理専門店板前蔵」	3-308
イワタニフーズ	3-404	三栄源エフ・エフ・アイ	3-406	ニチモウフーズ	3-215
エフ・エム・アイ	3-316	三久食品	3-206	日清オイリオグループ	3-309
おき商店	3-210	サンキョーヒカリ	3-216	日鉄ソリューションズ	3-314
オタフクソース	3-101	シーピー化成	3-403	日本惣菜協会	3-408
小野口商店	3-213	JA全農ミートフーズ	3-307	 ハガフーズ	3-208
 カゴメ	3-414	シノブフーズ	3-302	はくばく	3-412
カサナチュラル	3-211	昭和産業	3-306	平松食品	3-207
加菱通商	3-202	白子	3-305	不二精機	3-401

ベスカリッチ	3-214
ホシザキ	3-416
 マイコック産業	3-315
松田食品工業／大松食品	3-203
マルハチ	3-413
みすずコーポレーション	3-312
ミツハシ	3-409
みやまえ	3-209
 ヤスマ	3-304
ヤマサ醤油	3-411
ヤマダイ食品	3-415
八幡フーズ／あっと	3-204
ユニパース	3-407
 ライオンハイジーン	3-219
レオン自動機	3-318

スーパーマーケット

寄ってみてね！

2026

店舗見学GUIDE

SMTS・DTS2026のご来場に合わせた
見学用に東京・神奈川・千葉・埼玉の
新店・注目店をご紹介します。

協力株式会社ダイヤモンド・リテイルメディア

山手線

高輪ゲートウェイシティ

アクセス JR山手線「高輪ゲートウェイ駅」から徒歩1分、
都営浅草線・京急本線「泉岳寺駅」から徒歩3分

住 所 東京都港区高輪2丁目21-1

高輪ゲートウェイ駅に隣接する中核SC「NEWoMan高輪」には「明治屋」「成城石井」が出店している他、KDDIの協力によるAIサイネージやDXによる顧客体験向上を目指す「ローソン」の未来型コンビニ実験店舗も。



西東京

トライアル西友 花小金井店

アクセス 西武新宿線「花小金井駅」北口から徒歩約5分

住 所 東京都小平市花小金井1-2-23

トライアルと西友の強みを融合した新業態の第1号店。西友花小金井店を改装し、24時間営業・駅近立地で買い回りがスムーズ。トライアルのスマート決済や両社PB商品が充実し、都市生活者のニーズを捉えている。



TRIAL GO 西荻窪駅北店

アクセス JR中央・総武線各停「西荻窪駅」北口から徒歩約3分

住 所 東京都杉並区西荻北3-21-8

次世代ローコスト都市型小型店の首都圏出店1号店。近隣の大型店から高頻度配送で生鮮食品から惣菜、時短商品、日用品まで幅広く扱う。24時間営業で年中無休。セルフレジや顔認証決済など省人化オペレーションを推進。



東東京

ヨークフーズ MARK IS 葛飾かなまち店

アクセス JR常磐線「金町駅」北口から徒歩約7分、
京成金町線「京成金町駅」から徒歩約9分

住 所 東京都葛飾区東金町1-10-1 1階107区画

1973年開業「イトーヨーカドー金町店」の後継店舗。商業施設「MARK IS 葛飾かなまち」1階に出店し、生鮮食品・惣菜・日配品・スイーツ・日用品など豊富な品ぞろえで毎日の食卓をサポートする。



サミットストア ららテラス北綾瀬店

アクセス 東京メトロ千代田線「北綾瀬駅」北改札直結

住 所 東京都足立区谷中4-8-1
三井ショッピングパーク ららテラス北綾瀬 1階

日常使いに便利なSC「三井ショッピングパーク ららテラス北綾瀬」1階。駅直結という抜群の利便性を活かし、売場面積約2,075㎡の大型売場では新鮮食材・豊富な総菜・半調理品など日常購買需要に対応した売場を強化。



諸注意

- 紹介する店舗は独自に選んだものです。特に見学・取材許可などは取っておりませんので、店舗への直接のお問い合わせはご遠慮ください。
- 店内では団体行動を避け、買物されているお客様のご迷惑にならないようにしましょう。
- 無断での写真・動画撮影は絶対に行わないようにしましょう。
- 見学された店舗では、感謝の意味から何か買物されてお帰りになることをお勧めします。

横浜

スーパーマーケットバロー 横浜下永谷店

アクセス 横浜市営地下鉄ブルーライン「下永谷駅」から徒歩約14分

住 所 神奈川県横浜市港南区下永谷5-2-1

東海・北陸・関西で培ったノウハウで首都圏出店の1号店。「八百屋の生フルーツデザート」「お魚屋の寿司」「北欧倶楽部」など人気インスタブランドを揃え、生鮮・惣菜・ベーカリー・PB商品約700種類を強化。



千葉

生鮮市場TOP! 松戸古ヶ崎店

アクセス JR常磐線・京成松戸線「松戸駅」から徒歩約15分

住 所 千葉県松戸市古ヶ崎753-1

マミーマートが推進する生鮮強化型のリニューアル店舗。青果・精肉・鮮魚を中心に、「味付け」「自家製漬魚 TAIPA Fish」など時短・便利商品や「お弁当・お惣菜大賞」受賞惣菜、専門性高いスイーツまで揃う。



ヤオコー 松戸古ヶ崎店

アクセス JR常磐線「北松戸駅」から徒歩約23分、
JR常磐線・京成松戸線「松戸駅」から徒歩約22分

住 所 千葉県松戸市古ヶ崎三丁目2351-1

ヤオコーが得意とする高鮮度生鮮・旬の青果、豊富な精肉・鮮魚、惣菜・デリカ商品を揃えると共に、単身者〜ファミリー層まで日々の生活に寄り添う品揃えを実現。流山街道沿い商圏でのドミナント戦略を強化する店舗。



埼玉

スーパーベルクス 西川口店

アクセス JR京浜東北線「西川口駅」西口から徒歩約8分

住 所 埼玉県川口市西川口2-3-5
西川口ショッピングセンター1階

商業施設「西川口ショッピングセンター」1階の食品売場跡地に出店し、生鮮・惣菜・加工食品・日配品を幅広く品揃え。新鮮なネタで握る鮮魚寿司や、こだわり銘柄牛コーナーなど特色ある売場づくりを推進。



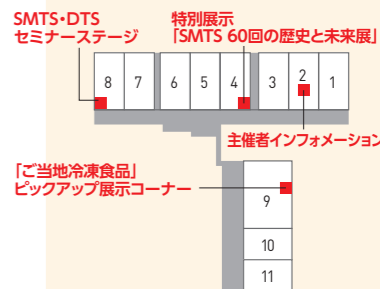
コープ 川口西店

アクセス JR京浜東北線「川口駅」西口から徒歩約10分

住 所 埼玉県川口市川口5-11-2

川口市の住宅エリアに出店した「コープ川口西店」。農産では日本各地の旬の産直野菜を提案、鮮魚では刺身・寿司・即食惣菜を充実させるなど、「献立が思い浮かぶ」売場提案と産直・即食商品の品揃えが特長。





new+ 4ホール 特別展示「SMTS 60回の歴史と未来展」

1964年にスタートした「セルフ・サービスフェア」を母体とするSMTSは、スーパーマーケットと食品流通の歴史と共にそのあゆみを進めてきました。その過去の歴史を振り返りながら、今後のSMTSの未来を展望する特別展示を実施いたします(小間番号:4-101)。



new+ 9ホール 「ご当地冷凍食品」ピックアップ展示コーナー

ご当地の食材・メニュー・食文化などを活かした冷凍食品＝「ご当地冷凍食品」を審査表彰する「第2回ご当地冷凍食品大賞(主催:(一社)未来の食卓)」の受賞商品に加え、SMTS2026出展者のご当地冷凍食品をピックアップ展示し、ご紹介するコーナーです(小間番号:9-220)。

SMTS2026出展者の
ご当地冷凍食品一覧はこちら



第2回
ご当地冷凍食品大賞



主催:(一社)未来の食卓
後援:冷凍食品PR連盟 会長/西川剛史(冷凍王子)
専務/タケムラダイ(審査委員長、冷凍食品マイスター)
協力:(一社)全国スーパーマーケット協会

出展者・商品情報検索システム

SMTS・DTS・こだわり食品フェア3展示会の出展者・商品検索システムを公開中です。新商品や地方産品の発掘・商品トレンドの把握に加え、キーワードやカテゴリー検索機能も搭載しています。また新企画として、食のトレンドやバイヤーの声を参考に選んだ9つのピックアップテーマに沿った商品を紹介する「SMTSピックアップ」、スーパーマーケット業界が抱える問題点の中から選定した9つのキーワードに関連した商品・サービスを紹介する「スーパーマーケットソリューション」も併せてご活用ください。

出展者・商品検索システム

<https://product.smts-online.jp/>



new+ SMTSピックアップ

<注目キーワード> 2026年に〇〇周年 タイパ・時短簡便

コスパ・節約志向 お手頃サイズ・小容量 ご当地冷凍食品

健康訴求・ウェルビーイング プチ贅沢・ご褒美 食のサステナビリティ SNS映え



new+ スーパーマーケットソリューション

<注目キーワード> 店舗運営・管理 リスク管理・セキュリティ対策

販促・集客・データ活用 AI・ロボット活用 省人化・人手不足対策

人材採用・教育 物流・食料アクセス 電力・省エネ 脱炭素・資源循環



8ホール 第8回スーパーマーケットにおける改善活動成果発表大会

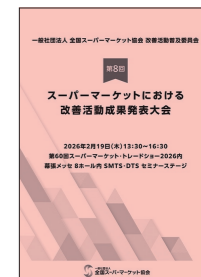
2月19日(木)

13:30~16:30 8ホール内SMTS・DTSセミナーステージ [聴講対象:小売業のみ]

大会プログラム

- 13:00 開場
- 13:30 進行上の説明
- 13:33 開会のご挨拶 改善活動普及委員会 委員長 原 和彦
- 13:38 改善活動普及委員会 活動PR
- 13:48 【第1部】 発表1:米高騰の中での麺・スナックの強化で売り上げアップ(株式会社ハローデイ)
発表2:多様性を大切にしてみんなでつくるやさしい職場(株式会社ライフコーポレーション)
発表3:BRカイゼンで「定物定位」「荷捌き」徹底(株式会社大創産業)
- 14:43 【第2部】 発表4:上富田店におけるレジ担当者のレジスキャンタイムの短縮(エバグリーン廣基株式会社)
発表5:セルフレジ導入に関わる教育時間の削減(株式会社マミーマート)
発表6:食肉プロセスセンターにおける高速スライサー業務の生産性向上(株式会社フレスタホールディングス)
- 15:38 【第3部】 発表7:決算業務における衣料の棚卸作業時間の短縮(株式会社マルト)
発表8:まぐろ分類の売上高向上(株式会社原信)
発表9:LINEフォロワー数UP(株式会社ランドロームジャパン)
- 各発表の後に講評が入ります。
講評 一般財団法人日本科学技術連盟
QCサークル本部認定指導員 深澤 行雄
- 16:23 閉会挨拶

プログラム詳細



<発表企業>

HalloDay

ライフ

DAISO

Evergreen

マミーマート

FRESTA HOLDINGS

MARUTO

Harashin

Land Home



2ホール 主催者インフォメーション

主催者である全国スーパーマーケット協会の事業活動や、業界課題を踏まえ、いまスーパーマーケットに求められる情報・コンテンツをご紹介します。業界各種関連資料を集約した「スーパーマーケット白書」無料配布をはじめ、2050年を見据えた勉強会や店舗運営に必要な人材育成(S検)、次世代経営者育成、改善活動普及委員会の取組、さらには行政・支援団体による各種支援メニュー等のご案内等各種最新情報を取り揃えております。是非お立ち寄りください(小間番号:2-304)。



ブースイメージ



ブース内での配布物例

DTS主催者企画

特別協賛者

kewpie

KIS

KOKUBU

SHOWA

白すのり

NISSHIN
oillio 日清オイリオ
“植物のチカラ”

NS Solutions

ヤマサ醤油株式会社

(社名50音順)

3ホール



Bento and Prepared Meal Awards お弁当・お惣菜大賞2026

スーパーマーケットや専門店、コンビニエンスストア等で実際に販売している数多くのお弁当・お惣菜・サラダ・パン等全10部門の中から、食の専門家で構成された審査委員により、優れた商品を選出し表彰します。優れた商品をたたえることにより、担当者のモチベーションアップとデリカ部門のレベルアップを図ることを目的とするプログラムです。

詳しくはウェブサイトをご覧ください。

<https://www.obentou-osouzai.jp/>


全10部門にエントリーされた商品を「スーパーマーケット」「専門店・CVS ほか」に業態を分け、各部門ごとに受賞・入選商品を選出。

2 業態

スーパーマーケット

専門店・CVS ほか

10 部門

コロッケ 部門 (定番商品部門)

弁当 部門

惣菜 部門

サラダ 部門

麺 部門

丼 部門

おにぎり 部門

寿司 部門

パン 部門

スイーツ 部門

食べくらべ体験STAND

店内調理販売の導入提案として、デリカ関連のメニュー提案を来場者に食べくらべていただくコーナー。バックヤードに設置されたスチームコンベクションオーブンを活用し、注目が高まっている調理麺「パスタ調理」を実演を交えて、試食していただく企画です。

協力企業

イワタニフーズ／エム・シーシー食品／
キューピー／ケー・アイ・エス／シーピー化成／
昭和産業／ニチワ電機／マルハニチロ／
ヤマサ醤油
(社名50音順／法人格省略)

※提供数に限りがございます。なくなり次第、提供を終了いたします。予めご了承ください。

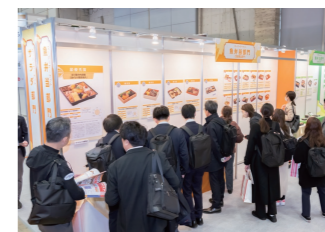
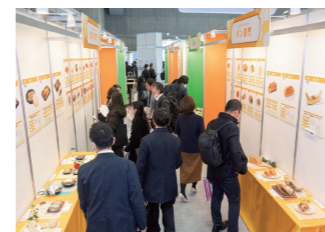
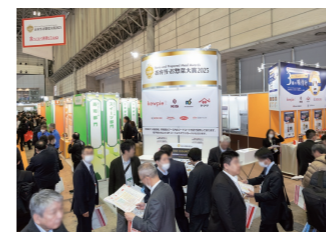
スチコンで作るショートパスタ 「3種の味付け」

- しらすとほうれん草の
レモンパスタ
- 香るハーブのクリームパスタ
- 貝の旨味を凝縮!
ボンゴレ風海鮮パスタ



■ 受賞商品展示 [3ホール]

受賞商品のパネル展示のほか、一部の受賞商品については実物展示をします。



■ フードコート [3ホール]

受賞・入選商品の中から一部を販売します。フードコート内で受賞商品を味わっていただくことができます。

協力企業

スーパーメイト／フクシマガリレイ

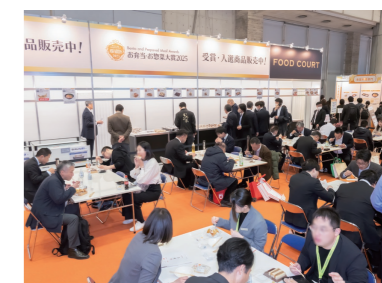
(社名50音順／法人格省略)

● 販売予定メニュー (※一部)

(法人格省略)

コロッケ	優秀賞	宮城県後藤さんの牡蠣のクリームコロッケ	スズキヤ
弁当	優秀賞	カレイの西京焼と煮付け御膳	なだ万
惣菜	最優秀賞	伝統のタレで煮込んだ佃煮マカダミアナッツ	麻兆
サラダ	入選	振って広がるエスニック!生春巻かず	エムアイフーズスタイル
麺	入選	長崎県産づくしの太麺皿うどん	エレナ
丼	最優秀賞	店内焼上げ穴子重(あさり・店内手作り玉子焼入)	サミット
おにぎり	優秀賞	大きなおむすび 広島づくし	ポプラ
寿司	優秀賞	炙り鮫子釣り金目鯛寿司	マルトモ商店
パン	最優秀賞	カマンベールチーズ&シークワーサーソースのプレミアムバーガー	日進畜産工業
スイーツ	入選	はらぺこチーズケーキ	綿半三原商店

※販売日・販売数に限りがございます。なくなり次第、販売は終了いたします。予めご了承ください。

会場内で
無料配布!

惣菜デリ最前線2026

お弁当・お惣菜大賞2026受賞商品の紹介の他、販売現場の先進事例の紹介、業界動向・トレンド、DTS2026特別協賛者の取組事例やソリューション、商品などお弁当・お惣菜に関する情報を満載した書籍を発行し、展示会場内で来場者に無料配布します。本展示会場内でしか入手できない一冊(電子版は公式ウェブサイトにて公開)となっておりますので、是非お弁当・お惣菜大賞ブース(3-405)まで足をお運びください。

公式ウェブサイト

<https://www.delica.jp/>
